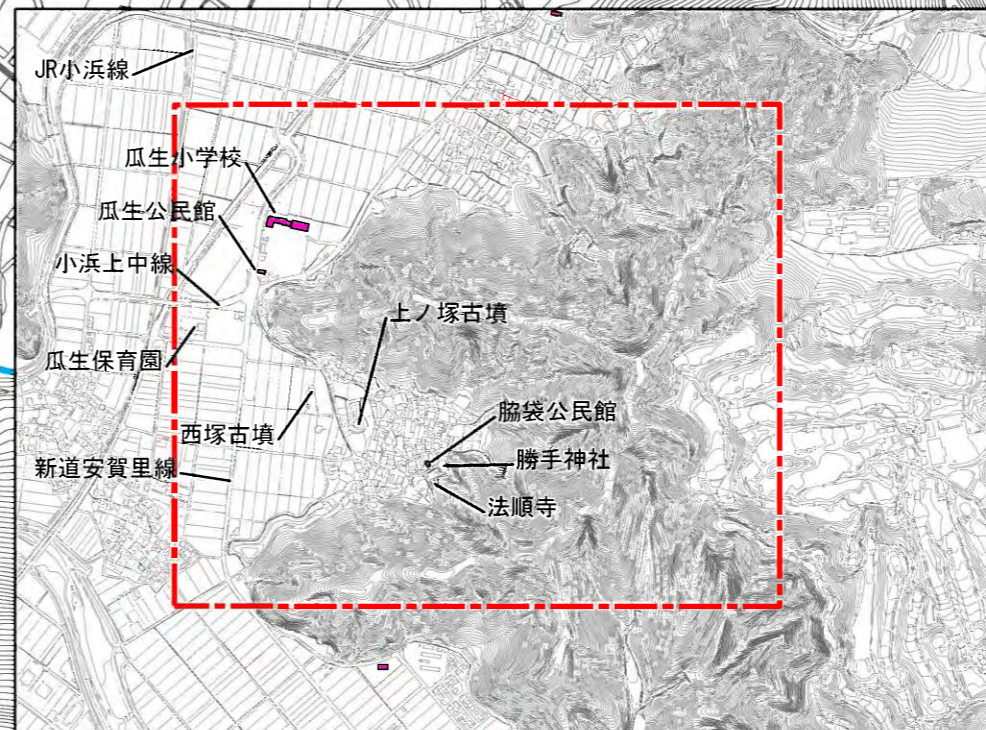
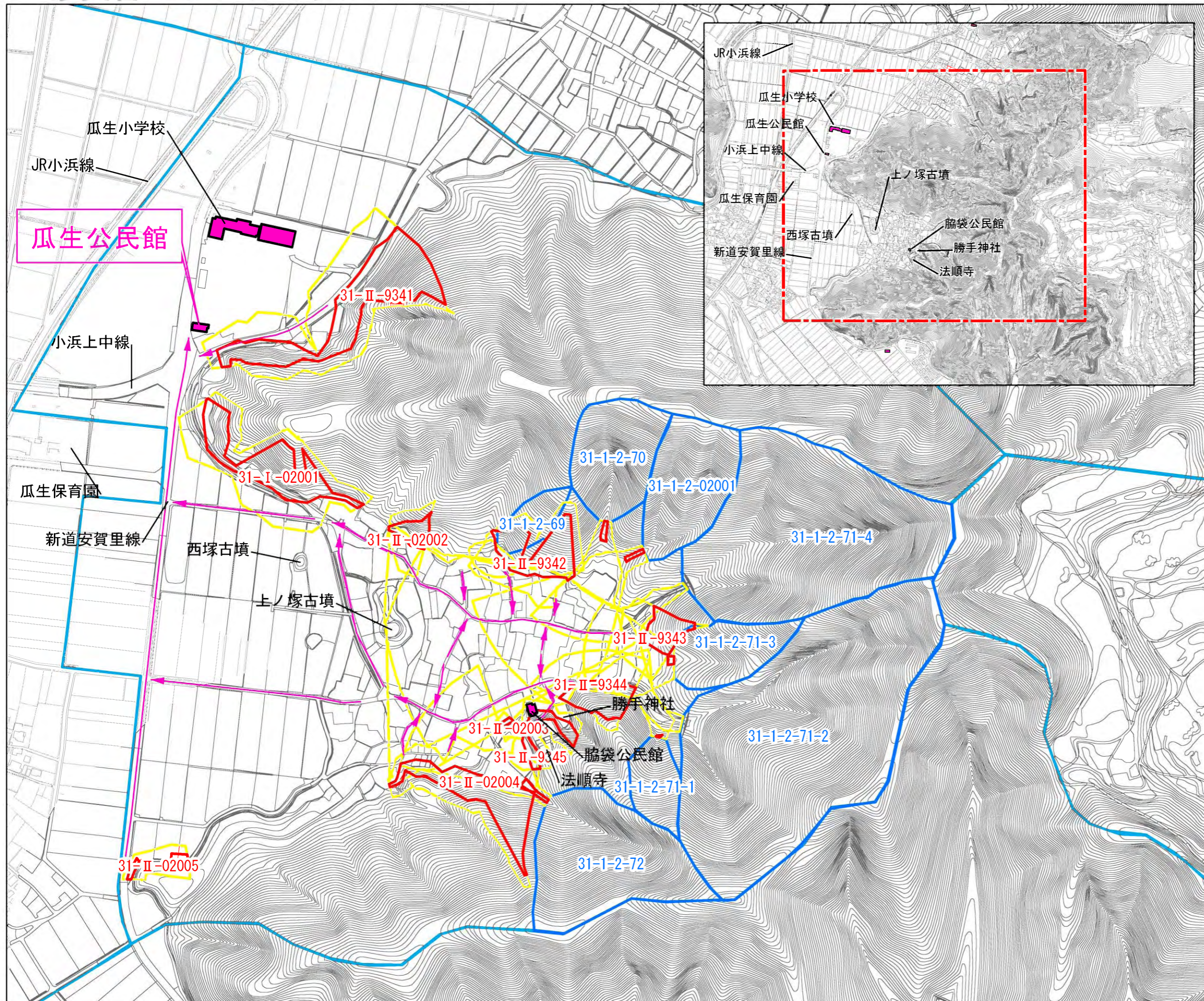


土砂災害ハザードマップ

■土砂災害に備えて事前に避難場所の位置を把握しておきましょう！また避難場所へ安全に行けるように避難路を確認しておきましょう！

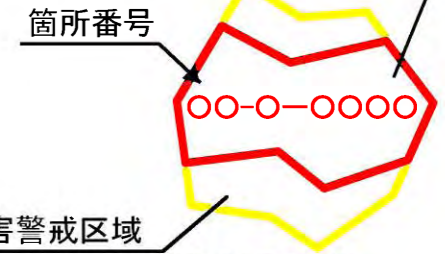


地図の見方

がけ崩れ(急傾斜地の崩壊)

土砂災害特別警戒区域

(土砂災害により著しい危害のおそれがある土地の区域)



土砂災害警戒区域

(土砂災害により危害のおそれがある土地の区域)

土石流

箇所番号

土砂災害特別警戒区域

土砂災害警戒区域

避難場所

避難路

【地区の名称】

脇袋地区

* あなたの最寄の避難場所を知っておきましょう

◆避難場所メモ◆

避難場所の名称

瓜生公民館(臨時避難場所：脇袋公民館)

住所

三方上中郡若狭町脇袋 1 2-3-2

電話番号

62-0053

避難場所までの距離

距離 mぐらい 徒歩 分ぐらい

0 100 200 400 600 800 1,000メートル