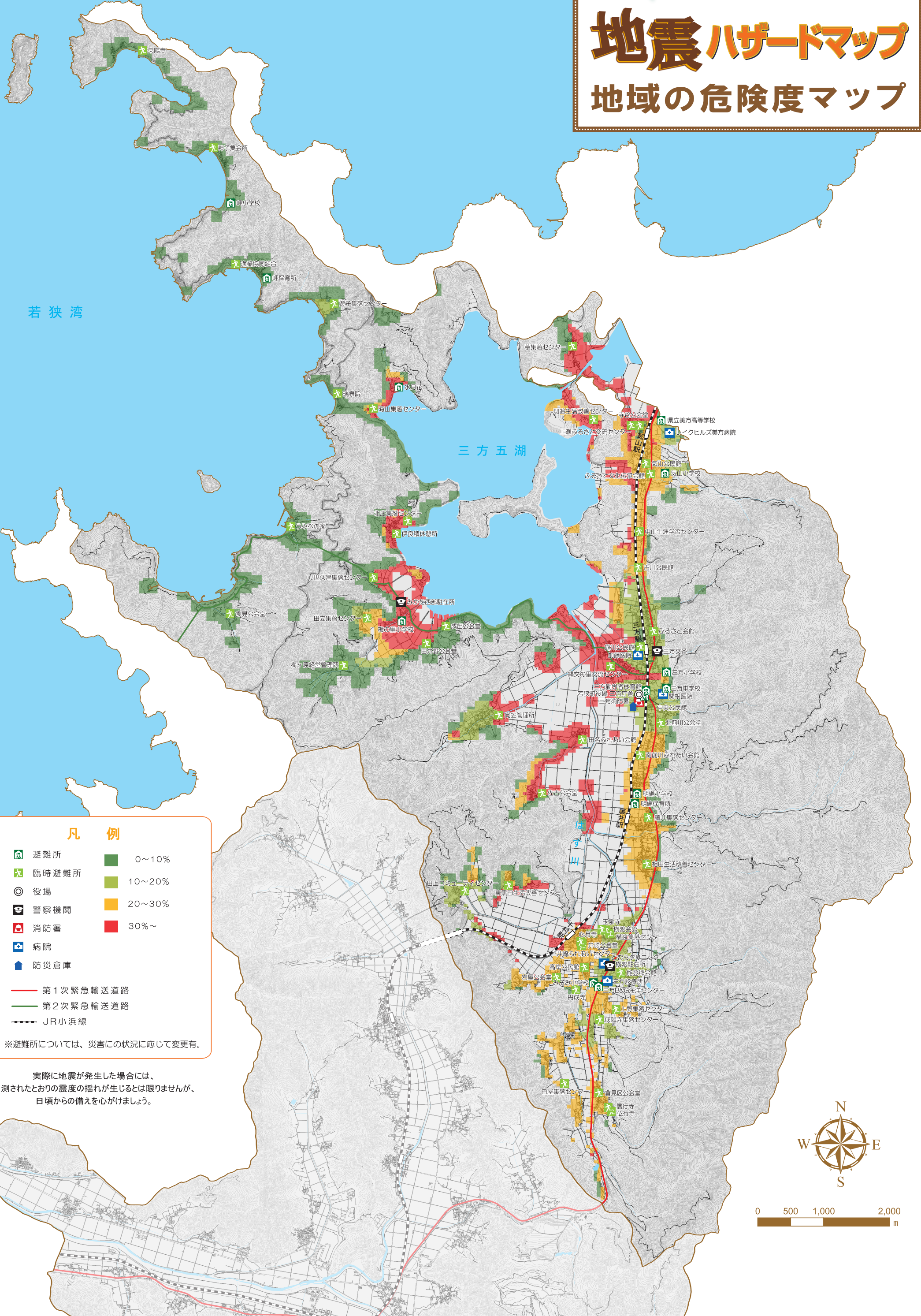


# 地震ハザードマップ

## 地域の危険度マップ



### 凡例

- |  |       |  |        |
|--|-------|--|--------|
|  | 避難所   |  | 0~10%  |
|  | 臨時避難所 |  | 10~20% |
|  | 役場    |  | 20~30% |
|  | 警察機関  |  | 30%~   |
|  | 消防署   |  |        |
|  | 病院    |  |        |
|  | 防災倉庫  |  |        |

- 
- 
- 

※避難所については、災害にの状況に応じて変更有。

実際に地震が発生した場合には、予測されたとおりの震度の揺れが生じるとは限りませんが、日頃からの備えを心がけましょう。



0 500 1,000 2,000 m