

令和 7 年 度 着 手

三方地区 農業用排水施設事業 変更計画概要書

【 県 営 基 幹 水 利 施 設 ス ト ッ ク マ ネ ジ メ ン ト 事 業 】

(令 和 8 年 度 第 1 回 変 更)

事 業 主 体 福 井 県

令和7年度着手 農業用排水施設事業 三方地区 (県営基幹水利施設ストックマネジメント事業)

変更理由書

I. 変更の内容

1. 事業施工に係る地域の変更

(1) 地積 (単位: ha)

市町村名/地目		田	畑	計
(") (") 若狭町 : 横渡、井崎、岩屋、田上、東黒田、相田、藤井、南前川、北前川、佐古、田名、向笠、鳥浜、三方、生倉、田井 地係	変更前	548.2	—	548.2
	変更後	548.2	—	548.2
	増・減	—	—	—

2. 主要工事計画の変更

(1) 計画受益面積 (単位: ha)

項 目		田	畑	その他	計
農業用排水施設	変更前	548.2	—	—	548.2
	変更後	548.2	—	—	548.2
増・減		—	—	—	—

(2) 事業費 (単位: 千円)

区 分	変更前	変更後	増・減	備 考
揚水機場工	160,000	240,000	80,000	
用水路工	30,000	30,000	—	
測量試験費	10,000	10,000	—	
用地及び補償費	—	—	—	
総事業費	200,000	280,000	80,000	

変更前 令和6年度価格
変更後 令和7年度価格

内 訳 (単位: 千円)

事業量変更	80,000
計	80,000

(3) 工事予定期間

(")
着 工 令和 7 年度
(")
完了予定 令和 9 年度

II. 計画変更を必要とする理由

1. 主要工事計画の変更

【主たる変更理由】

島の内揚水機場のポンプ設備については、当初、部分補修を行う計画であったが、内部（インペラ、弁等）に塩害等による錆と腐食が深く進行していること、また、電気設備についても、経年経過に伴い、故障時に代替え部品の入手に時間を要し、その間、用水供給が停止するリスクがあることが判明したことから、其々、早急に本事業で設備の更新を行いたいため、事業費を増額したい。

農業用排水施設

【揚水機場工】

(単位：千円)

事業量変更

- 島の内揚水機場のポンプ設備については、当初、部分補修を行う計画であったが、内部（インペラ、弁等）に塩害等による錆と腐食が深く進行していること、また、電気設備についても、経年経過に伴い、故障時に代替え部品の入手に時間を要し、その間、用水供給が停止するリスクがあることが判明したことから、其々、早急に本事業で設備の更新を行いたいため、事業費を増額したい。 N=1.0式 80,000

【自然増】

—

合計 80,000

2. 事業費変更の理由

項目	増	減
自然増	—	千円
事業量変更	80,000	千円
計	80,000	千円

本地区の基幹水利施設は、昭和56～平成2年にかけて県営かんがい排水事業 三方地区（鱒川第1揚水機場）及び昭和57～平成11年にかけて県営ほ場整備事業 三方地区（鱒川第2揚水機場）で整備され、その後、平成18～23年にかけて県営かんがい排水事業 三方地区によって一部施設が改修され、現在に至っている。しかし、供用から30年以上経過し、施設の老朽化が著しく進行していることから、施設の機能低下が懸念されている。また、近年、突発的な故障が頻発していることから、用水の安定供給が困難になっており、更に、施設管理費及び維持管理費が増大している。

よって本事業により、老朽化した本施設の長寿命化対策を実施することで、維持管理の軽減を図るとともに、農業生産の持続的な発展と農業経営の継続的な安定を図るものとする。

第2章 地域の所在及び現況

第1節 地 域

若狭町 : 横渡、井崎、岩屋、田上、東黒田、相田、藤井、南前川、北前川、佐古、田名、向笠、鳥浜、三方、生倉、田井 地係

第2節 地 積

事業名 市町村名	農 業 用 用 排 水 施 設 事 業						備 考
	田 (ha)	畑 (ha)	樹園地 (ha)	非農用地 (ha)	その他 (ha)	計 (ha)	
若 狭 町	548.2	—	—	—	—	548.2	
計	548.2	—	—	—	—	548.2	

第3節 現 況

1. 気 象

観測所名	敦賀観測所	かんがい期	非かんがい期	計または平均 (年間)
観測期間	H 23 ~ R 2	5月 ~ 9月	10月 ~ 4月	
平均気温(°C)		24.0	10.0	15.8
平均降水量(mm)		196	208	203
平均降水日数(日)		11	16	14
根雪期間		12月 ~ 3月		— 日間
無霜期間		4月 ~ 11月		— 日間
最多風向	SSE (南南東)	最大風速		26.3 m/s

2. 地形地質

変更なし

本地区は若狭町の東部に位置し、標高1～36m、勾配1/50～500（主傾斜1/300）となっている。また、地質は、沖積世非固結堆積である。

3. 水利状況

変更なし

鱒川第1、2揚水機場係りは、二級河川 鱒川及び高瀬川を水源とし、揚水機にて各配水槽に送水し、自然圧にてパイプラインかんがいを行っている。また、島の内揚水機場係りは、地区内の幹線排水から取水し、ポンプ圧送にてパイプラインかんがいを行っている。しかし、近年、施設の機能低下が著しく、施設管理費及び維持管理費の増大、用水の安定供給が困難な状況となっている。

4. 営農状況

変更なし

本地区の農業は、認定農業者（農地所有適格法人：7組織、担い手：17名）を主体に農地集積が進んでいる。しかし、農業従事者の高齢化、農業離れが著しく、農業に対する意欲や関心が薄れてきている状況である。

5. 地域環境の概略

変更なし

本地区は、一級河川 鱒川の両岸に広がる平地農業地域であり、豊かな自然に囲まれた地区となっている。

第3章 基本計画

第1節 計画の要旨

1. 要旨

変更なし

本事業により、基幹的な用水施設の長寿命化対策を実施することで、施設の維持及び管理の省力化を図るとともに、農業生産の持続的な発展と農業経営の継続的な安定を図るものとする。

2. 事業別面積

変更なし

土地利用区分 事業目的	農業用排水施設事業					計 (ha)	備 考
	旧 田 (ha)	新規田 (ha)	輪換耕地 (ha)	普通畑 (ha)	その他 (ha)		
用 水 改 良	—	—	548.2	—	—	548.2	
計	—	—	548.2	—	—	548.2	

第2節 営農計画

変更なし

水稲+大麦を中心に、キャベツ・だいこん・ねぎの作付拡大を図ることで、農業経営の合理化、安定した農業経営の確立を図る。

第3節 環境との調和への配慮

変更なし

本事業を施工するにあたり、排気ガス対策型建設機械、低騒音・低振動型建設機械の使用に努め、大気環境へ配慮する。また、ドライ施工を原則とし、天候に応じた工程により、水質の保全や水環境及び生態系等に十分な配慮を行う。施工による建設廃材の発生を可能な限り抑制又は、リサイクルする他、野生生物への配慮として、原則、地区内発生土を利用し多様な緑地等の保全に努める。

第4節 計画基本事項

1. 農業用排水施設事業

- 1) 鱒川第1揚水機場 . . . (")
1号ポンプ、2号ポンプ、除塵設備
- 2) 鱒川第2揚水機場 . . . (")
1号ポンプ、2号ポンプ、3号ポンプ
4号ポンプ、5号ポンプ、7号ポンプ
(1号ポンプ、2号ポンプ、主配管)
- 3) 島の内揚水機場 . . . (")
1号ポンプ、2号ポンプ、電動蝶形弁、逆止弁、主配管、
補機設備、電気設備
- 4) 北前川配水槽 . . . (")
流量調整弁
- 5) 向笠送水管 . . . (")
送水管Vuφ500 L=237m

第4章 工事又は管理の要領

第1節 工事の内容

1. 農業用排水施設事業

- 1) 鱒川第1揚水機場 . . . (")
1号ポンプ (主ポンプ補修、電動機補修)
2号ポンプ (主ポンプ補修)
除塵設備 (自動除塵機本体補修)
- 2) 鱒川第2揚水機場 . . . (")
1号ポンプ (主ポンプ補修、電動機補修、電動仕切弁更新)
2号ポンプ (主ポンプ補修、電動機補修、電動仕切弁更新)
3号ポンプ (主ポンプ補修、電動機補修)
4号ポンプ (主ポンプ補修、電動機補修)
5号ポンプ (主ポンプ補修、電動機補修)
7号ポンプ (主ポンプ補修、電動機補修、電動仕切弁更新)
(1号ポンプ (主ポンプ補修、電動機更新)
2号ポンプ (主ポンプ補修、電動機更新)
主配管 (補修)
補機設備 (1号真空ポンプ更新、2号真空ポンプ更新))
- 3) 島の内揚水機場 . . . (")
1号ポンプ (主ポンプ更新、電動機更新)
2号ポンプ (主ポンプ更新、電動機更新)
電動蝶形弁・逆止弁・主配管 (更新)
補機設備 (1号真空・封水ポンプ更新、2号真空・封水ポンプ更新)
電気設備 (揚水ポンプ盤更新、補機計装盤更新)
- 4) 北前川配水槽 . . . (")
流量調整弁更新
- 5) 向笠送水管 . . . (")
送水管Vuφ500 L=237m

第2節 予定工期

変更なし

令和7年～令和9年

第3節 管理の要領

変更なし

本事業により設置された農業用排水施設は、鱒川土地改良区が管理する。

第5章 換地計画の要領
 第1節 換地計画樹立の必要性

変更なし

該当事項なし

第2節 換地計画樹立の基本方針
 1. 従前の土地の地積の基準

変更なし

該当事項なし

2. 農用地集団化の方法

変更なし

区分 換地区	地帯別 グループ別 団地の設定	個人別換地の方法		
		位置選択	1戸当たり 目標団地数	区画畦畔の 取り扱い
		該当事項なし		

3. 非農用地の換地方針

変更なし

該当事項なし

4. 清算の方法

変更なし

該当事項なし

第3節 土地改良法第5条第6項に規定する国有地等の編入に係る地積

変更なし

単位:ha

用途	区分	機能交換に係る土地				一般 国有地	合計
		国有地	県有地	市町村有地	計		
			該 当 事 項 な し				
	計						

第4節 換地処分の時期に関する特則

変更なし

該 当 事 項 な し

第6章 費用の概算

(6)
令和 7 年度価格 (千円)

工 区	事 業 費	事 務 費	総 事 業 費	備 考
全 区	(200,000) 280,000	(") -	(200,000) 280,000	
計	(200,000) 280,000	(") -	(200,000) 280,000	

第7章 効 用

(6)
令和 7 年度価格 (千円)

区 分	年 総 効 果 (便 益) 額	年 増 加 農 業 所 得 額	備 考
食料の安定供給の確保 に関する効果	(149,792) 225,206	(") -	
作物生産効果	(224,344) 303,855	(") -	
営農経費節減効果	(△ 27,885) △ 30,255	(") -	
維持管理費節減効果	(△ 46,667) △ 48,394	(") -	
農村の持続的発展 に関する効果			
農村の振興 に関する効果			
多面的機能の発揮 に関する効果			
そ の 他 効 果	(59,741) 60,034	(") -	(1.11) 総費用総便益比： 1.30
国産農産物安定供給効果	(59,741) 60,034	(") -	(1.0) 総所得償還率： 1.5 %
計	(209,533) 285,240	(") -	(") 増加所得償還率： - %

第8章 他の事業との関連

変 更 な し

該 当 事 項 な し

第9章 計画概要図

変 更 な し

別 添 図 面 参 照

事業の負担区分の予定及び地元負担の予定基準

1 事業費の負担区分の予定

(200,000) (200,000)
 1) 総事業費 280,000 千円也 [事業費 280,000]

2) 負担区分

(千円)

区 分		補 助 率	金 額	計
国 庫 補 助	事 業 費	(") 55.00 %	(110,000) 154,000	(110,000) 154,000
	事 務 費	(") — %	(") —	
県 費	事 業 費	(") 25.00 %	(50,000) 70,000	(50,000) 70,000
	事 務 費	(") — %	(") —	
分 担	若 狭 町	事 業 費	(") 10.00 %	(20,000) 28,000
		事 務 費	(") — %	
金	地 元	事 業 費	(") 10.00 %	(20,000) 28,000
		事 務 費	(") — %	
計				(200,000) 280,000

2 地元負担の予定基準

変 更 な し

地 積 割 で 賦 課 す る

3 負担団体

変 更 な し

若 狭 町
 鱒 川 土 地 改 良 区

一 定 地 域 調 書
(変更なし)

一 定 地 域 調 査

【農業用排水施設事業】

三方地区

市 町 村	大 字	字	地 域									
若 狭 町	横 渡	21	1	2	3	4	5	6	7	8-1	9-1	
			10	11	12	13	14					
		25	1	2	3	4	5	6-1	6-2	7-1	7-2	
			8-1	9								
		35	131-1	133-1	134-1	135-1	136-1	137-1	138-1	138-2	139	
			140	141-1	141-2	142	143					
		井 崎	11	1	2	3	4	5	6	7	8	9-1
				9-2	10	11	12	13	14	15	16	17
				18	19	20	21	22	23	24	25	26
				27	28-1	29	30	31	32	33	34	35
	36			37	38	39	40	41	42	43-1	44	
	45			46	47	48	49	50	51	52	53	
	54			55	56	57	58-1	58-2	59			
	18		1	2	3	4	5	6	7	8	9	
			10	11	12	13	14	15	16	17	18	
			19	20	21	29						
	20		41	42	43	44	45	46-1	46-2	47	48	
			49	50								
	23		1	2	3	4	5	6	7	8	9	
			10	11	12	13-1	14-1	15	16	17	18	
			19	20	21	22	23-1	23-2	24	25	26	
			27	28	29	30-1	30-2	31-1				
	28		61	62-1	62-2	63-1	63-2	64	65	66		
	36		101	102	103	104	105	106	107	108	109	
			110-1	110-2	111	112	113	114	115	116		
	68		1	2	3	4	5-1	5-2	6	7	8	
			9	10	11	12	13	14	15	16	17	
			18-1	18-2	19							
	69		1	2	3	4	5	6	7	8-1	9	
			10	11-1	11-2	12	13-1	13-2				
	岩 屋		1	1	2	3	4	5	6	7	8	9
				10-1	10-2	10-3	11	12	13	14-1	14-2	15
				16	17	18	19	20	21	22	23	24
				25	26							
			8	1	2	3	4					
				2	3	4	5	6	7	8	9	10
		11		12	13	14	15	16	17	18	19	
		20-1		20-2	21	22-1	22-2	23	24	25	26	
		13	27	28	29	30	31	32	33	34	35	
			21	22	23	24	25	26	27			
			31	32	33	34	35	36	37	38	39	
		29	61	62	63	64	65	66	67	68	69	
			70	71	72	73-1	74	75	76			
		30	42									
		54	1	2	3	4	5	6	7	8	9	
10			11	12	13	14						
64		1	2	3-1	3-2	4	5	6	7	8		
		9	10	11-1	11-2	12	13	14	15	16		
		17-1	17-2	18	19	20	21-1	21-2	22	23		
		24	25-1	25-2	26	27	28	29	30	31		
	32	33	34	35	36							

一 定 地 域 調 書

【農業用排水施設事業】

三方地区

市 町 村	大 字	字	地 域									
若 狭 町	上 田	36	1	2-1	3-1	7-1	8-1	9-1				
		13	32	33								
		64	1	2	3							
		12	31	32	33	34-1	34-2	34-3	35	36		
		31	21	22	63	64	65	66-1	66-2	67	68	
			69	70	71	72-1	72-2					
		33	1	2	3	4	5	6				
		34	1	2	3	4-1	4-2	5-1	6-1			
		38	2-1	3	4	5	6	7	8	9	10	
			11	12								
	東 黒 田	11	21	23	36	39						
			18	1	2	3	4	5	6	7	8	9
				10	11	12	13	14	15	16	17	18
				19	20	21	22	23	24	25	26	30
				31	32	33-2	33-3	34	35	36	37	38
				39	40	41-1	41-2	42	43	44	45	46
		47	48	49	50	51-1	51-2	52				
		8	74	75								
			26	1	2	3	4	5	6	7-1	7-2	8
				9	10	11	12	13	14	15	16	17
				18	19	20	21	22	23	24	25	26
				27	28	29	30	31	32	33-1	33-2	33-3
		34	35	36	37							
		27	1	2	3	4	5	6	7	8	9	
			10	11	12	13	14	15	16	17	18	
			19	20	21	22	23	24	25	26	27	
			28	29	30							
		47	1	3	4	5	6	7	9	10	11	
			12	13	14	15	17	18	19	20-1	20-2	
			21	22	23	24	25	26	27	28	29-1	
			29-2	31	32	33	34	35	36	37	38	
			39	40	41	42-1	42-2	43	44	45	46	
			47	48	49							
		相 田	35	51	52	53	54	55	56	57	58	60
				18	1	2	3	4	5	6	7	8
			20	10	11	12	13-1	13-2				
	51			52	53-1	53-2	54	55	56	57	58	
	23		59									
			1	2	3	4	5	6	7	8	9	
	36		10	11	12	13	14	15	16	17	18	
			1	3	4	5	6	7	8	9	10	
	13		11	12	13	14	15	16				
			31-1	31-2	32	33	34-1	35	36	37	38	
	15		39-1	39-2	40							
			1-1	2	3	4	5	6	7	8	9-1	
9-3			10	11-1	11-2	12						
29	17-1		18-1	61	62	63	64	65-1	66-1	67-1		
	68-1											
30	37		38	39	40	41	42	43	44	45		
	46											
33	54											

一 定 地 域 調 査 書

【農業用排水施設事業】

三方地区

市 町 村	大 字	字	地 域									
若 狭 町	相 田	27	24	25	71	72	73	74-1	74-2	75	76	
			77	78	79-1	79-2	80	81-1	81-2	81-3	81-4	
			82	83	84	85	86	87	88	89	90	
			91	92	93	94	95					
		2	101	102	103	104-1	104-2	105	106	107-1	107-2	
			108-1	108-2	109	110	111	112	113	114	115	
			116									
		3	61-1	61-2	61-3	62	63	64	65	66	67	
			68-1									
		9	1	2	3	4	5	6	7	8	9	
			10	11	12-1	12-2	13					
		16	1-1	2	3	4	5	6	7	8-1	8-2	
			9	10	11	12	13					
		17	1-1	2	3	4	5	6	7	8-1	8-2	
			8-3	9-1	9-2	10	11					
		32	131	132	133	134-1	134-2	135	136	137	138	
			139-1	139-2	140-1	141-1	142-1	143-1	144-1	144-2	145-1	
			146-1	147	148							
	藤 井	井	27	61	62	63	67	68	69	70	71	72
				73-1	73-2	74	75	76	77			
			47	58-1	60-1	60-2	61					
			9	41	42	43	44	45	46	47	48	49
				50	51	52	53-1	53-2	54	55	56	57
				58	59	60						
			44	61	62	63	64	65	66	67	68	69
				70-1	70-2	71-1	71-2	72	73	74-1	75-1	76-1
			72	1	2	3	4-1	5	6	7	8	9
				10	11							
			73	1	2	3	4	5	6	7	8	9
				10	11	12	13	14	15-1	15-2	16	17
				18	19	20-1						
			74	1-1	2	3	4-1	4-2	4-3	4-4	5	6
				7-1	7-2	8	9	10				
			75	1	2	3	4	5	6	7	8	9
				10	11	12	13	14	15-2	16	17	18-1
				19-1	20-1	21-1						
76		1-1	2-1	3-1	4	5	6	7	8	9		
		10-1	10-2	11	12	13	14	15	16	17-1		
77		1	2	3	4	5	6	7	8	9		
		10	11	12-2	13	14	15	16	17			
78		1	2	3	4	5	6	7	8	9		
		10	11	12	13	14	16	17	18	19		
79		1	2	3	4	5	6	7	8	9		
80		1	2	3	4-1	4-2	5	6	7	8		
		9	10	11	12	13	14					
81		1	2	3	4	6	7	8	9	10		
		11	12	13	14							
南 前 川		28	70	71	72	73	74	76	77			
			30	66	67	68	69	70	71	72	73	74
		30	75	76	77							
			27	58	59	60	61	62				

一 定 地 域 調 書

【農業用排水施設事業】

三方地区

市 町 村	大 字	字	地 域								
若 狭 町	南 前 川	73	1	2	3	4	5-1	6-1	7	8	9-1
			9-2	10	11	12-1	12-2	13	14-1	14-2	15
			16	17	18	19	20-1	21	22		
		74	1	2-1	3	4	5-2	6	7	8	9
			10	11	12	13	14	15	16-1	16-2	17-1
		75	1-1	2-1	3	4	5	6	7	8	9
			10	11	12	13	14-1	15-1	16-1		
		76	1-1	2	3	4	5	6	7	8	9
			10	11	12-1	12-2	13	14	15	16	17-1
			18-1								
		77	1	2	3	4	5	6	7	8-1	8-2
			9	10	11	12	13	14	15-1	15-2	16
			17	18	19-1	19-2	19-3	19-4	20	21	22
			23	24	25-1	25-2	26	27			
		78	1	2	3	4	5	6	7	8	9
			10	11	12	13	14	15	16	17	18
			19	20-1	20-2	21	22	23			
		79	2	3	4	5-1	5-2	5-3	6	7	8
			9	10	11-1	11-2	11-3	11-4	12	13	14
			15-1	15-2	16	17	18	19	20		
		80	2	3-1	3-2	4	5	6	7-1	7-2	7-3
			7-4	7-5	8-1	8-2	10	11	12	13-1	13-2
			14	15	16	17	18	19	20	21	
		北 前 川	35	13-5							
	36		1-1	2-1	5-2	6-1	9-1				
	74		2-1	3-1	4-1	5-1	6-1	7-1	7-2	8-1	8-2
			9	10	11-1	11-2	12	13-1	13-2		
	75		1-1	2-1	3-1	4-1	5-1	6-1	6-2	6-3	7-1
			8	9-1	9-2	10	11	12-1	12-2	13	14
	76		1	2	3	4	5	6	7	8	9
	77		1-1	1-2	1-3	1-4	2	3	4-1	4-2	5
			6	7-1	7-2	8-1	8-2	8-3	9	10	11-1
			11-2	12-1	12-2	13					
	78		1-1	1-2	2-1	2-2	3-1	3-2	4	5	6-1
			6-2	7	8-1	8-2	9	10	11	12	13
	79		2	3	4	5	6	7-1	7-2	8	9
			10-1	11-1	12-1	13-1	14-1	15-1	16	17	18
			19	20							
	80		8	9	10	11	12				
	佐 古	11	32	33-1	35	37					
		1	31	32-1	32-2	33	34	35	36	37	38
		8	61	62-1	62-2	63	64	65	66	67	68-1
			68-2	68-3	69	70	71	72-1	72-2	73	74
			75	76	77	78	79	80			
		14	61	62	63	64-1	64-2	65	66	67	68
69			70								
12		51	52	53	54	55	56	57	58		
3		31	32	33	34	35	36	37	38		
9		51	52	53	54	55	56	57	58	59	
		60	61	62	63	64	65	66			
16		61	62-1	64	65	70	71	72	73	74	
		75	76	77	78						

一 定 地 域 調 書

【農業用排水施設事業】

三方地区

市 町 村	大 字	字	地 域										
若 狭 町	佐 古	6	51	52	53	54	55	56	57	58-1	58-2		
			59	60-1	60-2	61	62	63	64	65			
		19	63	65	66	67	68	69	70	75	76		
	田 名	35	94										
		18	62	63	64	65	66						
		28	21	22	23	24	25	26	27				
		29	59	60-1	60-2	61	62						
		30	21	22	23	24							
		31	21-1	22	23	24	25						
		33	63	69	70	71	72						
		34	21	22	23	24							
		26	46	47									
		16	71	72	73	74	75	76	77	78	79		
		17	61	62	63-1	63-2	64	65	66	67	68		
			69										
		32	21-1	22-1	23-1	24-1	25-1						
		19	51	52	53	54	55	56	58				
		71	1	2	3	4	5						
		向 笠	69	31-1	32	33-1	34-1	35-1					
			54	41	42	43	44	45-1	45-2	46	47	48-1	
	48-2			49	50	51							
	44		61-1	61-2	62	63	64	65	66	67	68		
			69-1	69-2	70	71	72	73	74	75	76		
	72		41	42	43	44	45-1	45-2	46	47	48		
			49-1	50-1	51-1	52	53	54	55	56	57		
			58										
	74		51	52	53-1	54-1	55-1	56	57	58	59		
			60										
	75		31-1	32-1									
	76		43	44	45	46	47	48	49	50-1	50-2		
			51	52-1	52-2	53	54	55					
	78		21	22	23	24	25	26	27	28	29		
			30	31									
	37		65	66	67	68	69	70	71				
	43		71	72	73	74	75	76					
	49		62	63	64	65	66	67	68	69	70		
			71										
	50		72	73	74	75	76	77	78	79	80		
			81										
	55		31	32	33	34	35	36	37	38	39		
40													
57	31		32	33	34	35	36-1	36-2	37	38-1			
	38-2		38-3	39	40	41							
61	41-1		42-1	43-1	44-1	45-1	46-1	47-1	48-1	49-1			
	50-1	52-1	53-1	54-1	55	56	57	58	59				
62	31	32	33	34	35	36	37-1	37-2	38				
	39	40-1	41-1	42-1	43-1	44-1	45-1	46-1	47-1				
	48	49	50	51	52	53	54	55					
63	1	3	4	7	8	9	51	53	54				
	55	56	57	58	59	60	61-1	62-1					
67	54-1	55-1	59-1										
70	41-1	42-1	43-1	44-1	45-1	45-2	46-1						

一 定 地 域 調 書

【農業用排水施設事業】

三方地区

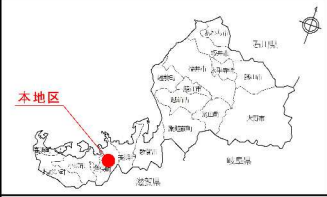
市 町 村	大 字	字	地 域								
若 狭 町	向 笠	84	45	46	47	48	49	50	51	52	53
			54	55	56	57	58	59	60-1		
		87	51	52-1	52-2	53	54-1	54-2	55	56	57
			58	59	60	61	62				
	96	102	103-1	104-1	105-1						
	鳥 浜	11	20	21-1							
			20	21	22	23	24	26	27	28	
		54	62	63	64	65	66	67	68	69	70-1
			70-2	70-3	70-4	71					
		64	60	61	63	64	65-1	66	67	68	69
			70-1	70-2							
		80	50	51	52	53	54	55-1	55-2	56	57-1
			57-2	58	59-1	59-2	60	61	62	63	64
		81	60	61	62	64	65	66	67	68-1	69-1
			70-1	71-1	72-1	73-1	74-1				
		71	31-1	31-2	32	33	34	35	36	37	38
			39	40-1	40-2	41	42	43	44	45-1	45-2
			46-1	46-2							
		55	67	68	69	70	71				
		63	71-1	72	73	74-1	74-2	75	76		
		67	51-1	51-2	51-3	52	53-1	53-2	54	55	56-1
			57	58	59	60					
		10	30-1	31-1	31-2	32-1	33-1	34-1	35-1	36-1	36-2
			37-1	40-1	41	42	43	44-1			
		59	80-1	81-1	82-1	83-1	84-1	85-1	86	87-1	
		65	41-1	42	43	44	45	46	50	51	52
			53	54	55	56-1	57-1				
		66	71	72	73	74-1	74-2	75	76	77	78
			79	80							
		98	31	32	34	35	36	37	38	39	40
			41	42	43	44	45	46-1	51-1	52-1	53-1
			54-1	55-1	56	57	58				
		107	31-1	32-1	32-2	33-1	33-2	34-1	34-2	35	
		108	31	32	33	34	35	36	37	38	39
			40	41	42	43	44	45	46		
		109	31	32	33	34	35-1	35-2	36	37	38
			39	40	41	42-1	42-2				
	110	45-1	45-2	46	47-1	48	49-1				
	111	31-1	31-2	32-1	33	34	35-1	36			
	112	61	62-1	63-1	64-1	64-2	66-1	67-1	68-1	69	
		70	71	72-1	73-1						
	113	61-1	62-1	62-2	63-1	64	65	66	67	68	
		69	70-2	71-1	71-2	72-1	72-2	72-3	72-4	72-5	
	114	72	73-1	73-2							
	119	70-1	71-1	73-1	74	75-1	75-2	76	77	78	
79		80	81	82	83	84	85	86-1	86-2		
120	27-1	28									
三 方	28	1	5								
		13	70-1	71	72	73	74	75	76	77	78
	29	79	80	81	82	83	84	85			
		12-1	13-1	14-2	17	18	19	20	22-1	22-2	
		23-1	23-2	25	26						

一 定 地 域 調 査

【農業用排水施設事業】

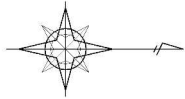
三方地区

市 町 村	大 字	字	地 域									
			5	6-1	6-2	7	8	9	10	11	12-1	
若 狭 町	三 方	150	5	6-1	6-2	7	8	9	10	11	12-1	
			12-2	13	14	15	16	17	18	19	20	
			21									
		151	1	2	3	4	5	6	7	8	9	
			10	11	12	13	14	15	16	17	18	
		152	2	3	4	5	6	7	8	9	11	
			12	13	14	15	16					
		153	1	2	3	5	6	7	8	9	10	
			11	12	13-1	14-1	14-2	15	16	17	18	
		生 倉	倉	21	33-1	33-2	51-1	53-2	60	61-1		
				11	3	4	11	12	16	18	19	
				14	1	2	3-1					
				12	1	2	7-1	7-2	8			
				38	1	2-1	3-1	4				
				6	6-1	8-1	10-1	11-1				
	10			3	4-1	4-2						
	39			1	2	3	4					
	40			1	2	3	4	5	6-1	8-1	9	10
				12-1	13-1	14-1	15	16-1	17	18	19	
	41			1-1	1-2	2	3	4	5-1	5-2	6	7-1
				7-2	8-1	21-1	22	23	24	25-1	26	27
				28	29	30	31					
	42			2	3	5	6	7	8-1	9	10	
	田 井			井	108	25	26	31	32	33	34	35
		39-1										
		109	20		21	22	23-1	25	26-1	27-1	27-2	27-3
			28-1		29-1	30-1	31-1					
		99	23-1		24	25	26	27	29	30	31	32
			33-1									

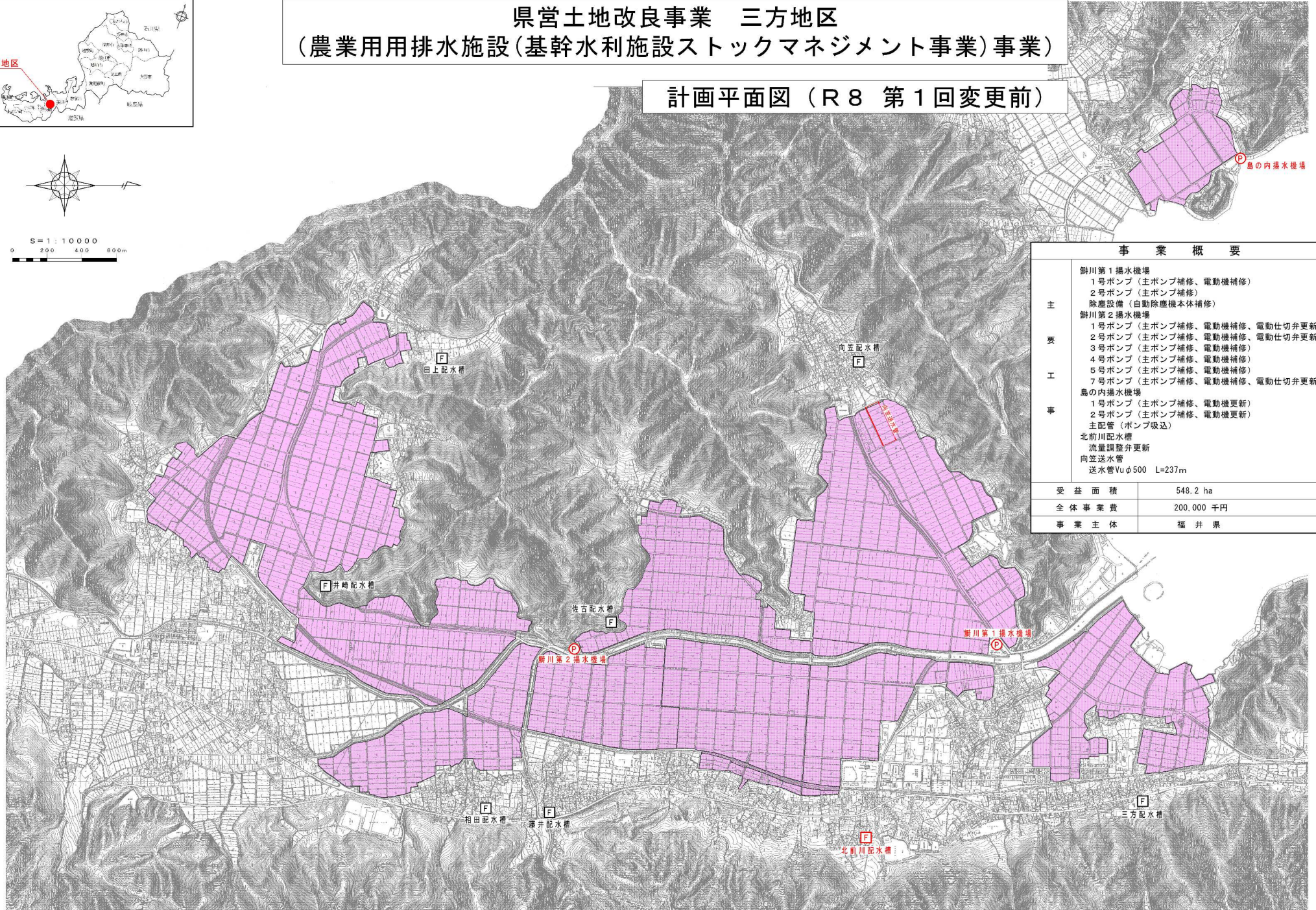


県営土地改良事業 三方地区
(農業用排水施設(基幹水利施設ストックマネジメント事業)事業)

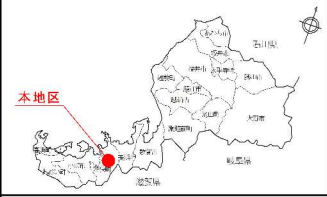
計画平面図 (R8 第1回変更前)



S = 1:10000
0 200 400 600m

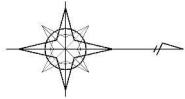


事業概要	
主 要 工 事	新川第1揚水機場
	1号ポンプ(主ポンプ補修、電動機補修)
	2号ポンプ(主ポンプ補修)
	除塵設備(自動除塵機本体補修)
	新川第2揚水機場
	1号ポンプ(主ポンプ補修、電動機補修、電動仕切弁更新)
	2号ポンプ(主ポンプ補修、電動機補修、電動仕切弁更新)
	3号ポンプ(主ポンプ補修、電動機補修)
	4号ポンプ(主ポンプ補修、電動機補修)
	5号ポンプ(主ポンプ補修、電動機補修)
7号ポンプ(主ポンプ補修、電動機補修、電動仕切弁更新)	
島の内揚水機場	1号ポンプ(主ポンプ補修、電動機更新)
	2号ポンプ(主ポンプ補修、電動機更新)
	主配管(ポンプ吸込)
	北前川配水槽
	流量調整弁更新
向空送水管	
送水管Vuφ500 L=237m	
受益面積	548.2 ha
全体事業費	200,000 千円
事業主体	福井県

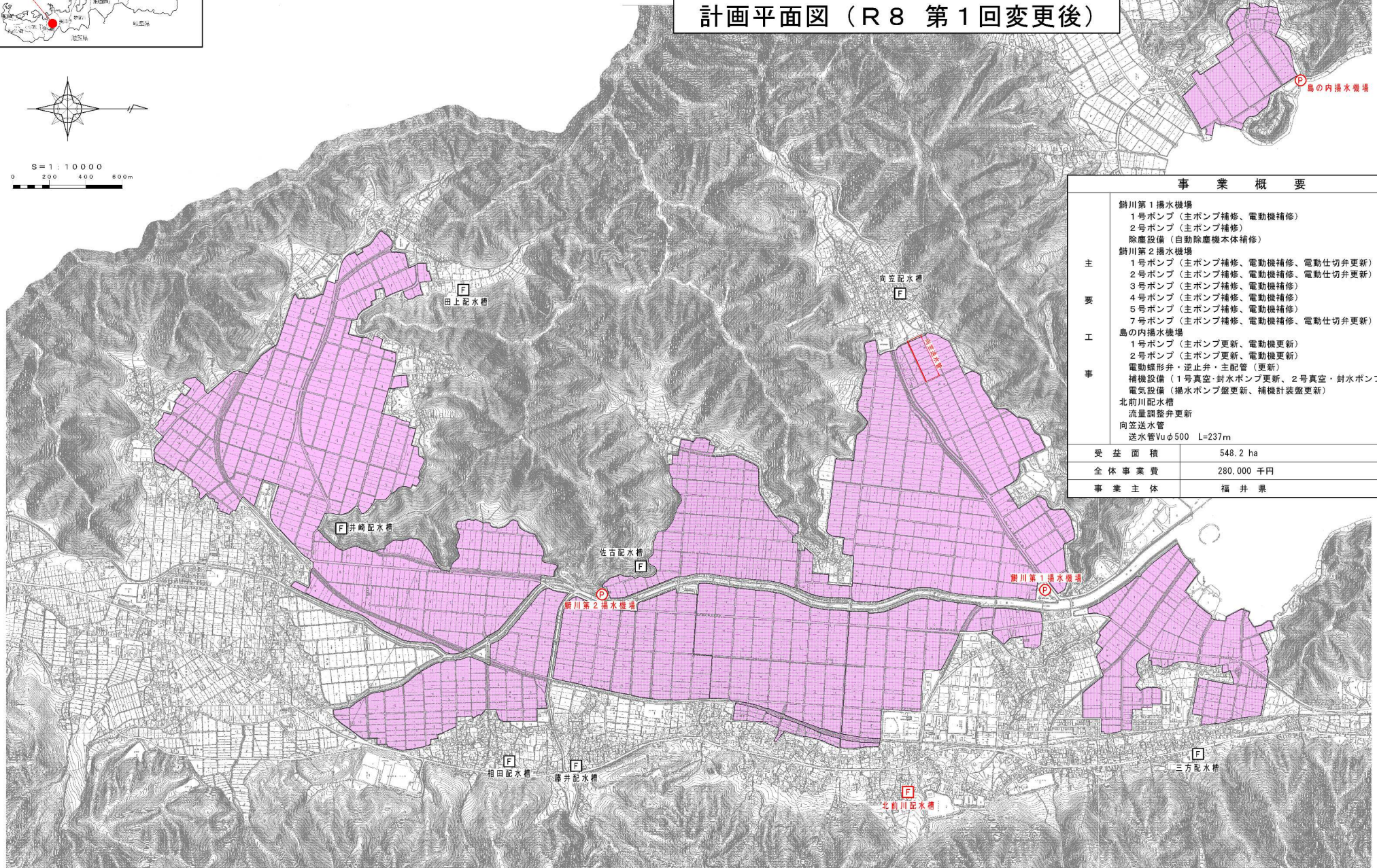


県営土地改良事業 三方地区
(農業用排水施設(基幹水利施設ストックマネジメント事業)事業)

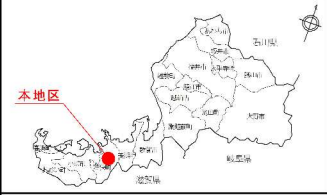
計画平面図 (R8 第1回変更後)



S=1:10000
0 200 400 600m

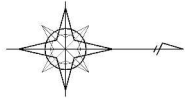


事業概要		
主 要 工 事	新川第1揚水機場 1号ポンプ(主ポンプ補修、電動機補修) 2号ポンプ(主ポンプ補修)	
	除塵設備(自動除塵機本体補修)	
	新川第2揚水機場 1号ポンプ(主ポンプ補修、電動機補修、電動仕切弁更新) 2号ポンプ(主ポンプ補修、電動機補修、電動仕切弁更新) 3号ポンプ(主ポンプ補修、電動機補修) 4号ポンプ(主ポンプ補修、電動機補修) 5号ポンプ(主ポンプ補修、電動機補修) 7号ポンプ(主ポンプ補修、電動機補修、電動仕切弁更新)	
	島の内揚水機場 1号ポンプ(主ポンプ更新、電動機更新) 2号ポンプ(主ポンプ更新、電動機更新) 電動螺旋弁・逆止弁・主配管(更新) 補機設備(1号真空・封水ポンプ更新、2号真空・封水ポンプ更新) 電気設備(揚水ポンプ盤更新、補機計装盤更新)	
	北前川配水槽 流量調整弁更新 向笠送水管 送水管Vuφ500 L=237m	
	受益面積	548.2 ha
	全体事業費	280,000 千円
	事業主体	福井県



県営土地改良事業 三方地区
(農業用排水施設(基幹水利施設ストックマネジメント事業)事業)

変更説明図 (R8 第1回変更)



S=1:10000
0 200 400 600m

凡 例	
—	延長等 増
—	延長等 減
—	延長等 変更なし

凡 例	
 	受益増分
 	受益減分
 	受益変更なし

変更理由別縁取	
 	事業量変更 増
 	事業量変更 減
 	工法変更

用水路工 増 N=1.0式 事変

【揚水機場工】
 ・島の内揚水機場のポンプ設備については、当初、部分補修を行う計画であったが、内部（インペラ、弁等）に塩害等による錆と腐食が深く進行していること、また、電気設備についても、経年経過に伴い、故障時に代替え部品の入手に時間を要し、その間、用水供給が停止するリスクがあることが判明したことから、其々、早急に本事業で設備の更新を行いたいため、事業費を増額したい。

