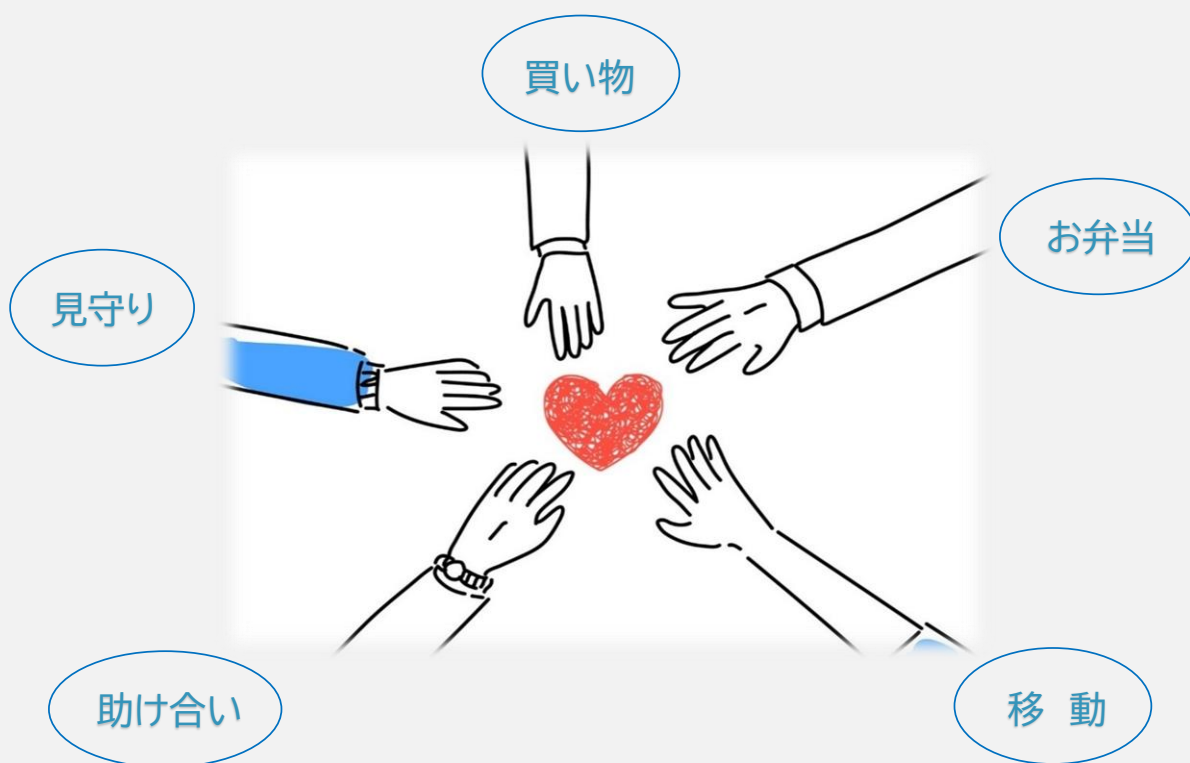


若狭町 たすけあい手帳



令和8年1月改訂版
若狭町地域包括支援センター把握分

介護保険外サービス等を掲載しています。
サービス内容や対象地域などが変更される可能性がありますので、ご利用の際には、それぞれの事業者と十分に話し合い、納得された上でご利用ください。

移動販売車



食料品や日用品等を積んだ車が集落内や自宅前まで来てくれます。お店まで行かなくても、商品を実際に見て選び、購入することができます。

申込みが必要です。運行ルートは随時変更しているため各連絡先へお問い合わせください。

名 称	運 行 地 区	連 絡 先
ハーツ便 ※生協組合員対象	月：鳥浜(よすが)・世久見・神子・北庄・遊子・田井・三方 火：向笠・北前川・相田・東黒田・佐古・海山・常神・小川・上野・苧・田立・田井野・別庄・井ノ口 水：三方・海士坂・長江 木：白屋・倉見・成願寺・岩屋・三方・能登野・気山・高岸・気山 金：麻生野・三生野・無悪・三田・鳥浜・三方・南前川・常神・神子・小川・塩坂越・南・山内・安賀里・前田ハイツ・瓜生・関・熊川・新道・若王子・下吉田・上吉田・若葉	ハーツ三方五湖 0770-45-3820 ※現在、運行のない地区も お問い合わせください。
とくし丸	<水曜日と金曜日> 海士坂、三生野、麻生野、無悪、大鳥羽	ママーズストア 0770-53-1200

お買い物バス

バスでお店まで行き、お買い物ができます。事前登録が必要ですのでお問い合わせのうえ、ご利用ください。



名 称	運 行 地 区	連 絡 先
ハーツ お買い物バス ※生協組合員対象	月：相田・藤井・南前川・三方 火：白屋・成願寺・能登野・上吉田・有田・南 木：向笠・成願寺・井崎・世久津・成出 金：田名・三方・成願寺 土：東黒田・佐古	ハーツ三方五湖 0770-45-3820 ※現在、運行のない地区も お問い合わせください。
	火：兼田 木：杉山 金：三宅・若王子・井ノ口	ハーツわかさ 0770-56-0382
みそみ 買い物メイト	みそみ地区 地域の支え合いによって運行しています。	三十三公民館 0770-45-3103
明倫 買い物クラブ	明倫地区 地域の支え合いによって運行しています。	三方公民館 0770-45-9137

宅配サービス



ご自宅から食材等、商品を注文し、ご自宅まで届けてくれます。
ご利用の際には、詳細をお問い合わせのうえ、ご利用ください。

名 称	内 容	連 絡 先
せいきょう 宅配 ※生協組合員対象	週1回カタログが届き、商品を注文します。 注文した商品は翌週に届きます。	コールセンター 0120-016-165
ハーツの おつかいさん (買い物代行) ※生協組合員対象	ハーツのお店で販売している商品がご自宅に 届きます。 利用曜日：月～金	
ヨシケイ	献立を選び、食材セットが自宅に届きます。 前の週水曜日までに注文し、翌週に届きます。	ヨシケイ福井 0778-53-0200

お弁当宅配

お弁当をご自宅まで届けてくれます。
ご利用の際には、お問い合わせのうえ、ご利用ください。



名 称	内 容	連 絡 先	安 否 確 認
まごころ弁当 (常温)	普通食	0770-45-3004	あり
	カロリー調整食		
	小町		
	たんぱく調整食		
	ムース食		
県民せいきょう (冷蔵) ※生協組合員対象	冷凍おかずセット	コールセンター 0120-016-165	あり
	昼食コース 3日間以上の定期注文		
	夕食コース(冷蔵)月～土の6日間単位の注文		
	介護食/医療食(冷蔵)週5日または週7日コース		
ワタミの宅食 (冷凍)	普通食	コールセンター 0120-934-751	なし
	やわらか食		
	ムース食		
	ゼリーパン・ゼリーがゆ		
ヨシケイ (冷蔵)	シンプルミール 月・水・金 各1回3食分配達	ヨシケイ福井 0778-53-0200	なし
	ベジミール 月～金 各2食分配達		

車いすに乗ったままタクシーを利用できます。

「貸出」とは？

介護タクシーを利用した際、車いすをお迎えの時間まで借りることができます。ご予約時にお問い合わせのうえ、ご利用ください。



介護タクシー

名 称	住 所	車いす	リクライニング	ストレッチャー	貸 出	連 絡 先
みそみタクシー	若狭町白屋 28-13-1	○	○	○	○	0770-45-2959
むつみタクシー	若狭町井崎 40-3	○	○	○	○	0770-45-2631 090-3290-9013
県民せいきょう 介護タクシー	小浜市遠敷 9丁目501	○	○	○	○	0770-56-5766
ふらむはあと ヘルパーステーション (介護タクシー)	小浜市遠敷 7丁目301	○	○	×	○	0770-56-1011 <div>対象者地域: 上中地域 出発地・目的地が小浜方面の場合、対応可能</div>
セイホー 介護タクシー(小浜)	小浜市遠敷 8丁目302-1	○	○	○	○	0770-59-1315
セイホー 介護タクシー(敦賀)	敦賀市相生町 21-31	○	○	○	○	0770-24-0017
訪問介護 介護保険タクシー ささえ	敦賀市金ヶ崎 町9-17	○	○	×	要相談	0770-36-4981
株式会社あすか	敦賀市山泉 73-914-4	○	○	×	要相談	0770-21-4667
株式会社かのあ	敦賀市相生町 20-19	○	要相談	○	要相談	090-8098-3099

乗り合いタクシー



通院や買い物など、若狭町内(海山～常神を除く)の移動時に利用できます。
事前登録が必要です。詳しくは観光まちづくり課までお問い合わせください。

名 称	内 容	連 絡 先
デマンドタクシー (わくわくタクシー)	1回の乗車につき1人あたり500円(往復1,000円) 相乗りすると300円(往復600円) ※小学生や身体障害者手帳・療育手帳・精神障害者 保健福祉手帳所持者は200円。第1種身体障害者手 帳所持者・第1種療育手帳所持者の介助者も1人目ま では200円。幼児無料。 ・運行時間 平日7:30～17:00 (運休は、土日祝・12/29～1/3) ※令和8年4月以降運行内容に変更がある可能性が ありますので、ご注意ください	【問い合わせ】 観光まちづくり課 0770-45-9112 【予約】 予約センター (オオギ観光タクシー) 0770-32-0909

その他送迎サービス

事前申請が必要です。詳しくは、各連絡先へお問い合わせください。

名 称	内 容	連 絡 先
外出支援 サービス事業	65歳未満の障害者もしくは65歳以上で車いす・担架 使用されている方が対象です。 ・利用区間 自宅と医療機関の往復（敦賀～小浜間） ・利用時間 8:30～17:00（平日） ・原 則 2回／月 ※原則、介助者の同乗が必要	福祉課 0770-62-2703
福祉車両の 無料貸出	福祉車両を借りられます。 ・貸出期間 2日間以内 （ただし、2日間を超える場合は要相談） 運転者は原則利用者自身が確保します。 ※ガソリン満タンで返却	若狭町社会福祉協議会 0770-62-9005

訪問 理美容室



自動車を運転する事ができないお一人暮らしの高齢者など、
理美容室まで行くことが困難な方を対象に散髪をされています。
※ご予約が必要です。
※訪問・送迎区域など対応可能な範囲は、随時変更される可能性が
ありますので、必ずお問い合わせのうえ、ご利用ください。

名 称	訪問区域	内 容	連 絡 先
テントウムシ （小浜市）	若狭町全域 ※要相談	ご自宅で散髪することができます。 ※入院先での散髪も要相談	0770-52-5503
cream （三方）	若狭町全域	自宅訪問による散髪も積極的にさ れています。 ※町外の入院先での散髪も対応可能	0770-45-2253

（相談に応じてくれる理美容室）

名 称	送迎区域	内 容	連 絡 先
ヘアーサロン吉本 （海山）	成出～常神	ご自宅からヘアーサロン吉本まで送 迎しています。	0770-47-1602

助け合いサービス

生活のちょっとした困りごとに対する支援が受けられます。
対応可能なサービス内容は随時変更となる可能性があります
ので、お問い合わせください。



名 称	内 容	連 絡 先
シルバー人材 センター	サービス内容により料金は異なりますので、電話でご 確認ください。	0770-45-9125
きらめきくらしの サポート ※生協組合員対象	組合員同士の助け合い。利用料金とは別に年度登録 料1000円が必要です。	0776-52-0655
いえサポ	福井新聞をご契約していない方もご利用できます。日 常生活のお困り事のお手伝いの他、一人暮らしの見守 りや空き家の管理などもしていますので、まずはサー ビス内容や料金などを電話でご確認ください。	福井新聞三方販売店 0770-47-6025

有償看護



要介護認定を受けておられない方も利用することができます。医療保険外・介護保険外サービスとなりますので、料金設定などは異なります。詳細はお問い合わせください。

名 称	内 容	連 絡 先
プライベート看護	外出時・受診時、冠婚葬祭などイベント時に看護師が付き添います。サービス内容や料金など詳細は電話でご確認ください。	株式会社かのあ 090-8098-3099

有償ヘルパー



要介護認定を受けておられない方もヘルパーさんを利用することができます。介護保険外サービスとなりますので、料金設定などは異なります。詳細はお問い合わせください。

名 称	内 容	連 絡 先
ニチイライフ	利用頻度により、料金が異なります。内容確認などのために事前訪問があります。	ニチイケアセンターわかさ 0770-45-3305

見守りサービス

離れて暮らすご家族などに連絡が届きます。詳細は各連絡先へお問い合わせの上、ご利用ください。



名 称	内 容	連 絡 先
郵便局の みまもりサービス ※ゆうちょ口座または クレジットカードが ある方が対象	みまもり訪問サービス 月1回郵便局員などが自宅訪問します。 みまもりでんわサービス 自動音声電話で毎日体調の確認をします。 駆けつけサービス(オプション) ご家族からの要請で警備会社が自宅訪問します。	お客様サービス相談センター 0120-23-28-86
クロネコ見守り サービス ハローライト 訪問プラン	通信機能がついた専用の電球に交換し、点灯・消灯の動きがない場合、事前に設定した通知先へメールでお知らせします。また、通知先からの依頼に応じてヤマト運輸のスタッフが代理訪問し、状況確認を行います。	クロネコ見守りサービス お問い合わせ窓口 フリーダイヤル 0120-86-2220 (受付時間:9:00~18:00 年中無休)
緊急通報装置貸与 ※固定電話回線かLTE 回線どちらが必要	一人暮らしの高齢者の方などを対象にボタンを押すと24時間365日常駐するセンターへ繋がる緊急通報装置とこれに連動する人感センサー・火災警報器を貸与します。	福祉課 0770-62-2703

※新しい情報や掲載内容の変更などがありましたら、
若狭町地域包括支援センター(☎0770-62-2702)へご連絡ください。

メモ欄