

## 上中地域の場合(引込工事)

### ■更新事業に伴う引込工事(屋内・屋外)について

既にCATV施設へ加入済で、かつ引込工事が完了している加入者。



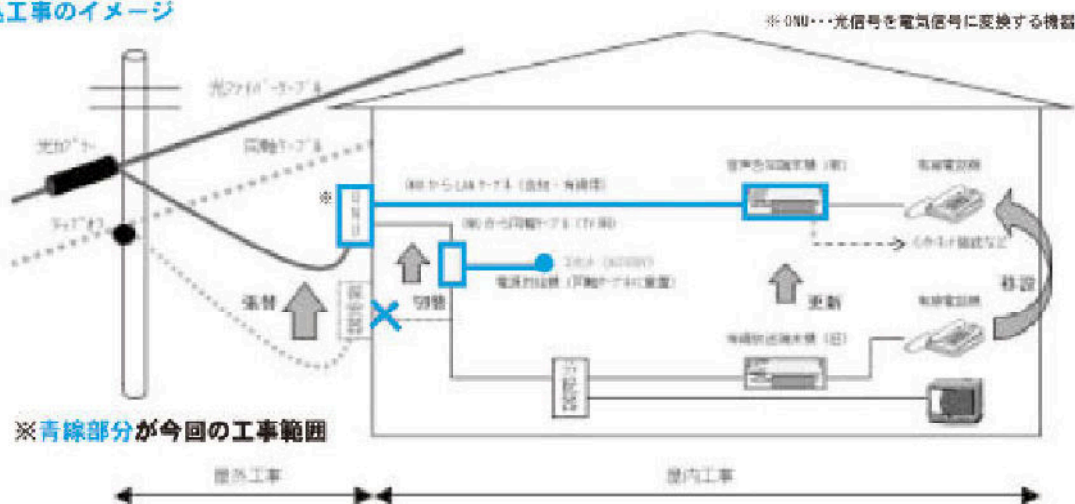
<屋外工事>  
新しいケーブルを引き込みます。

<屋内工事>  
TV用同軸ケーブルと有線電話(音声告知)用のLANケーブルの2本を引き込みます。

### ■既設ケーブル線の撤去について

- 撤去工事は更新事業の完了後(平成20年度以降予定)に行う計画です。
- 撤去工事は屋外工事(保安器)までが対象です。
- 屋内工事の範囲で不要になった機器やケーブル線などは所有者側の負担において撤去をお願いします。
- 現貨与物品(ホームターミナル・有線放送端末機・電話機など)は若狭町で回収します。
- 現在ご使用されている電話機はそのまま新しい有線電話として利用できます。

### ■引込工事のイメージ



### ■有線電話工事費の負担

利用区分	CATV施設の加入	屋外工事	屋内工事	備考
一般住宅	新規	所有者負担		
	継続	更新事業で行う		引込み工事の工事基準範囲内を対象
	脱退	若狭町で行う	所有者負担	宅内の貨与物品は若狭町で回収
集合住宅	新規	所有者負担		
	継続	更新事業で行う	所有者負担 1/2	引込み工事の工事基準範囲内を対象
	脱退	若狭町で行う	所有者負担	宅内の貨与物品は若狭町で回収
事業所	新規	所有者負担		
	継続	更新事業で行う	所有者負担 1/2	引込み工事の工事基準範囲内を対象
	脱退	若狭町で行う	所有者負担	宅内の貨与物品は若狭町で回収

## 有線電話などへの(新規加入・継続利用)の意思確認をお願いします!

現在、CATV施設や有線電話などへの加入等について意思確認を行っています。  
加入を希望される方におかれましては提出期限までに各集落区長、CATV施設整備連絡委員、または郵送により意思確認書を提出してください。意思確認書が届かない方は企画環境課までご連絡ください。

# 暮らしの 情報BOX

## 5月

三方一上中間は  
「0770」をつけてください

●三方庁舎 45-1111(代)	
総務課	45-9109
企画環境課	45-9110
税務課	45-9101
住民課	45-9106
建設水道課	45-9104
農林水産課	45-9102
商工観光課	45-9111
会計課	45-9100
議会事務局	45-9117
保健センター	45-1563
三方診療所	45-0714
教育委員会事務局	45-2222
三方図書館	45-9115
縄文博物館	45-2270
水月花	47-1234

●上中庁舎 62-1111(代)	
福祉健康課	62-2703
子育て支援課	62-2704
文化振興課	62-2508
バレー若狭図書館	62-2505
文化財室	62-2711
住民サービス室	62-2700
上中病院	62-1188

### 子育て育成支援奨励金

子育て支援課

若狭町では、子育て育成奨励金を支給します。

#### ■支給額5万円

#### ○支給対象者

平成19年4月1日以降に誕生した子

#### ○支給条件

対象児の母が若狭町に在住、かつ1年以上住所があること

#### ■支給額100万円

#### ○支給対象者

同一世帯に4人の子どもが扶養されていて、5人目以上の子どもを出産した母

#### ○支給条件

対象児の出生の日から3か月を経過した日に、対象児を含めて5人以上の子を扶養している世帯の母で、対象児の母が若狭町に在住、かつ1年以上住所があること。

#### ●問い合わせ 子育て支援課

### 宝くじ助成で整備

企画環境課

宝くじの売り上げ金を財源とした「コミュニティ助成事業」で、向笠(旧三方第一小西分校跡地)にコミュニティ広場を整備しました。このように宝くじの売り上げ金は、公共施設や備品などにいかされています。

#### ●問い合わせ 企画環境課



向笠区に整備したコミュニティ広場

### 児童手当制度

住民課

3歳未満の乳幼児の養育費に対する児童手当の額が、充実されます。なお、3歳以上については現行のとおりです。

#### ■改正内容 平成19年4月1日～

#### ○3歳未満

第1子、第2子

【改正前】月額5,000円

【改正後】月額10,000円

第3子以降

【改正前】月額10,000円

【改正後】月額10,000円

#### ○3歳以上(現行どおり)

第1子、第2子 月額5,000円

第3子以降 月額10,000円

※今回の改正では、受給者から特段の手続きを行う必要はありません。

#### ●問い合わせ 住民課

### 自動車税の納税

嶺南振興局若狭・二州税務部

自動車税の納期限は5月31日(木)です(納税通知書は5月10日(木)に発送されます)。なお、休日・事務所外・夜間窓口を開設し、納税を受け付けます。

#### ■休日窓口の開設

5月27日(日) 8:30～17:00

#### ■事務所外窓口

①Aコープ小浜店

5月27日(日) 10:00～18:00

②アル・プラザ敦賀

5月27日(日) 10:00～18:00

#### ■夜間窓口

5月30日(水)、31日(木)

の20:00まで

#### ●問い合わせ

若狭税務部 (TEL0770-56-2222)

二州税務部 (TEL0770-22-0053)

# 募集

## 公立小浜病院職員募集

公立小浜病院

平成19年9月採用の職員を募集します。

### ■採用職種・募集人数

診療放射線技師1名

言語聴覚士1名

### ■受付締切

5月7日(月)

※詳しくはお問い合わせください。

### ●問い合わせ

公立小浜病院

(TEL 0770-52-0990)

## 園芸教室受講生募集

福井県園芸試験場

平成19年度の園芸教室の受講生を募集します。

### ■内容

家庭用に取り入れられる果樹、野菜などの栽培基礎知識の実習、講義

### ■受講料

無料

### ■締め切り

5月末日

※詳しくはお問い合わせください。

### ●問い合わせ

福井県園芸試験場

(TEL 0770-32-0009)

## 河川愛護モニター募集

福井河川国道事務所

### ■活動内容

河川の状況報告やモニター会議への参加など

### ■応募資格

北川から、おおむね5km以内に住む20歳以上の人

### ■委嘱期間

7月1日～翌年6月30日

### ■募集期間

5月31日(木)まで

### ■謝礼

1か月あたり4,580円

### ●問い合わせ

福井河川国道事務所北川出張所

(TEL 0770-56-1764)

『若狭町公民館』が

『若狭町歴史文化館(上中公民館)』に

名称を変更しました。

## 施設名称変更

1階	文化財室事務所、文化財展示室(今秋オープン予定)
2階	講堂、和室1、和室2
3階	和室、会議室(円卓)

●使用申請・問い合わせ  
文化財室

※2、3階は今までどおり使用できます。



## ご注意ください

●問い合わせ 建設水道課

上中駅の整備完了に伴い、上中駅南側(国道27号側)は一方通行になりました。

**上中駅前** 交差点から駅へは車で進入できません。

# 6月3日は第3回わかさあじさいマラソン 通行止め

## にご協力ください

「第3回わかさあじさいマラソン」は、野木小学校から海士坂までの県道と町道がコースです。

当日6月3日（日）の午前中は、上野木交差点から海士坂までの県道と町道が通行止めとなります。ご協力をお願いします。

### ●問い合わせ

わかさあじさいマラソン大会実行委員会  
町教育委員会事務局  
(TEL 0770-45-2222)

●時間 8：00～12：00

青線が通行止め区間

ただし、ハーフの選手の最終が折り返して通過した時点で、海士坂から順に解除します。  
沿線集落の皆さまには、特にご迷惑をおかけしますが、よろしくお願いいたします。



## 上中病院

(TEL 0770-62-1188)

4月から下記の日程で  
診療しています

### ■診療受付時間

午前 8：30～12：00

午後 14：00～17：00

(曜日のご訪問は合わせてください)



診療科	診療時間	月	火	水	木	金	土
内科	午前	岡本 芦田	岡本	西尾 芦田	岡本	岡本 芦田	当直医
	検査		芦田	岡本			
小児科	午前	山本	山本	山本	山本	山本	当直医
	午後	14:00～ 15:00～	— 山本	予防接種 山本	— 山本	— 山本	
整形外科 リハビリテーション科	午前・午後	長谷	長谷	—	長谷	長谷	当直医
歯科	午前	松木	松木	松木	松木	松木	第2・第4 松木
	午後	松木	松木	松木	第1・第3 松木	松木	—

## 環境保全活動

# SAVE ザ 三方五湖 FROM バス

## —三方五湖環境保全のための外来魚防除—

ラムサール条約に登録された三方五湖を守るために、  
外来魚ブラックバスの防除を行う釣り大会を開催します。

**日時** 5月13日(日) 7:30～15:30 雨天決行  
**会場** 三方湖、水月湖、菅湖  
**受付** 縄文ロマンパーク川風広場 7:30～8:30  
**参加費** 大人1人500円(12歳以下200円)

防除結果は15時に縄文ロマンパーク川風広場で発表します。

●問い合わせ  
農林水産課 (TEL 0770-45-9102)

参加賞進呈

バス試食会  
11:00～13:00

三方五湖自然  
環境パネル展

## 募集 三方五湖保全対策協議会 三方五湖清掃活動ボランティア

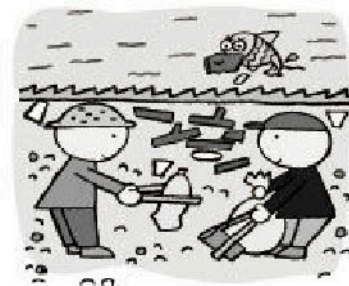
「SAVE ザ 三方五湖 FROM バス」の開催にあわせて、三  
方五湖清掃活動を実施します。

清掃ボランティアにご参加いただける方、団体を募集しています。

**受付** 5月13日(日) 8:00～8:30 (当日受付)  
**受付場所** 縄文ロマンパーク川風広場  
**作業時間** 受付終了後～11:00

●問い合わせ  
企画環境課 (TEL 0770-45-9110)

自然にやさしい  
シャボン玉せっけん  
プレゼント



若狭・三方五湖ツーデーマーチは当日参加も受け付けます。

■日時 5月19日(土)、20日(日) ■会場 三方グラウンド

●問い合わせ 若狭・三方五湖ツーデーマーチ実行委員会 (TEL 0770-45-9118) 商工観光課内



## 母子保健 (予防接種と各種教室は、どちらの会場でも受けられますのでご相談ください。)

実施日	項目	受付時間	ところ
11日(金)	離乳食教室(後期・完了期)	9:30~9:40	パレア若狭
21日(月)	7か月児育児教室	9:30	
23日(水)	1歳6か月児健診	13:00~13:30	
24日(木)	ポリオ予防接種	9:30~10:00	
30日(水)	4か月児健診・離乳食教室	13:00~13:15	三方保健センター
8日(火)	ポリオ予防接種	13:30~14:00	
17日(木)	4か月児健診・離乳食教室	13:00~13:15	
18日(金)	1歳6か月児健診	13:00~13:30	
21日(月)	ポリオ予防接種	9:30~10:00	
25日(金)	2か月スイートマザー教室	9:45~10:00	

●問い合わせ 福祉健康課 (TEL 0770-62-2721)



## 子育て支援センター

わかば保育園 (TEL 0770-62-1420)  
三方保健センター (TEL 0770-45-1563)

### ◇わかば保育園

9:00~11:00

いきいき広場

- ・1日(火)
- ・8日(火)
- ・15日(火)
- ・29日(火)

### ◇パレア若狭キッズルーム

- ・10日(木)10:00~12:00  
げんキッズ活動日
- ・11日(金)10:00~12:00  
赤ちゃん広場、育児相談
- ・17日(木)10:00~12:00  
すこやかサロン
- ・24日(木)10:00~12:00  
げんキッズ活動日
- ・31日(木)10:00~12:00  
ふれあい広場

### ◇三方保健センター

(9:30~12:00)

- ・2日(水) すくすく学級  
育児相談

### ◇三方児童館

(9:30~12:00)

- ・16日(水) すくすく学級  
育児相談

※町内すべての保育園・保育所で遊べる「いきいき広場」は6月から行います。  
※育児相談は子育てマイスターも対応します。



## 健康診査・健康づくり

実施日	項目	受付時間	ところ
7日(月)	基本健診・肺がん検診	8:30~10:00	田上コミュニティセンター
	基本健診・肺がん検診	13:00~14:30	東黒田生活改善センター
8日(火)	こころの相談室	13:30~15:30	三方保健センター
9日(水)	胃がん検診	8:30~10:00	地域福祉センター泉
11日(金)	断酒グループ活動日	19:00~20:00	パレア若狭
14日(月)	基本健診・肺がん検診	8:30~10:00	堤集落センター
	基本健診・肺がん検診	13:00~14:30	玉置集会所
	バランスボール教室(※)	13:30~14:30	JAわかさ三宅基幹支店
15日(火)	子宮・乳がん検診	13:00~13:45	三方保健センター
16日(水)	子宮・乳がん検診	13:00~13:45	三方ふるさと会館
	心の相談日	13:30~15:30	パレア若狭
	基本健診・肺がん検診	8:30~10:00	無悪生活改善センター
18日(金)	基本健診・肺がん検診・胃がん検診	8:30~10:00	三十三公民館
	こころの相談室	13:30~15:30	三方保健センター
	バランスボール教室(※)	13:30~14:30	JAわかさ三宅基幹支店
22日(火)	こころの相談室	13:30~15:30	三方保健センター
	基本健診・肺がん検診・胃がん検診	8:30~10:00	パレア若狭
	基本健診・肺がん検診	13:00~14:30	若王子会館
28日(月)	基本健診・肺がん検診・胃がん検診	8:30~10:00	パレア若狭
	基本健診・肺がん検診	13:00~14:30	若王子会館
30日(木)	子宮・乳がん検診	13:00~13:45	三方診療所
	バランスボール教室(※)	13:30~14:30	JAわかさ三宅基幹支店

※バランスボールサークル「ここやか会」の活動日です。 ●問い合わせは福祉健康課 (TEL 0770-62-2721)



## 介護予防

実施日	項目	受付時間	ところ
10日(木)	男の料理教室	9:30~13:00	三方公民館
22日(火)	元気バランスボール教室	9:30~11:00	三方公民館

●問い合わせ 福祉健康課 地域包括支援センター (TEL 0770-62-2703)



基本健診を受ける方は、  
**必ず**  
健康保険被保険者証  
をお持ちください。



## 行事・相談

1	火	心配ごと相談(9:00~12:00 パレア若狭)
2	水	
3	木	
4	金	
5	土	
6	日	
7	月	
8	火	心配ごと・結婚相談(9:00~12:00 泉) 結婚相談(9:00~12:00 泉) 人権相談(9:00~12:00 上中公民館) 行政相談(9:00~12:00 三宅公民館) 法律相談(13:00~16:00 パレア若狭)
9	水	
10	木	
11	金	
12	土	
13	日	SAVE ザ 三方五湖 FROM パス (外来魚防除)
14	月	
15	火	心配ごと相談(9:00~12:00 パレア若狭) 行政相談(9:00~12:00 泉)
16	水	
17	木	消費者相談(9:00~17:00 働く婦人の家)
18	金	
19	土	第16回若狭・三方五湖ツデーマーチ
20	日	第16回若狭・三方五湖ツデーマーチ
21	月	
22	火	心配ごと相談(9:00~12:00 泉)
23	水	
24	木	
25	金	
26	土	
27	日	
28	月	
29	火	心配ごと相談(9:00~12:00 パレア若狭)
30	水	
31	木	

## あかちゃんとおめでた

(3月1日~31日届出)



### ☆赤ちゃん ~Happy Birth~

おなまえ	性別	保護者	所属
吉村 俊ちゃん	男	浩則さん	(三方)
加藤平理ちゃん	女	寿一さん	(上瀬)
武笠双葉ちゃん	女	雄志郎さん	(三方)
石田美結ちゃん	女	要さん	(あじさい団地)
山田唯華ちゃん	女	倫也さん	(上瀬)
山田智大ちゃん	男	幸博さん	(倉見)
藤本千陽莉ちゃん	女	秀樹さん	(南前川)
川崎管成ちゃん	男	大輔さん	(気山)
笠谷結衣ちゃん	女	智さん	(瓜生)
和多田明陽ちゃん	男	昇さん	(気山)
上下実乃梨ちゃん	女	和宏さん	(高岸)

### ☆結婚 ~Happy Wedding~

- ◇辻 一恵さん&飛永綾乃さん (関)
- ◇中井健太さん&山中希実さん (大鳥羽)
- ◇山中宏泰さん&松村友紀さん (藤井)
- ◇小堀裕亮さん&桑原紗弥加さん (鳥浜)
- ◇西 健太郎さん&平山晶子さん (朝霧)
- ◇増田将悟さん&坂本明子さん (北庄)
- ◇坊 善彦さん&竹田美沙代さん (南前川)

## ありがとう

(4月1日現在)

### ☆福祉基金に ~Charity~ (社会福祉協議会へ)

- ◇清水昭寿様.....100,000円
- ◇深川直広様.....100,000円
- ◇匿名.....4,275円
- ◇今川嘉明様.....100,000円
- ◇前 正春様.....100,000円
- ◇匿名.....2,850円
- ◇滝本茂雄様.....500,000円

### ☆若狭町に ~Charity~

- ◇小堀かず系様.....1,000,000円
- ◇教学院様(福祉に).....200,000円

## 人の動き

(4月1日現在)

人 口 17,051人 (前月-85)  
(男8,215人 女8,836人)  
世帯数 4,929世帯 (前月-23)