

資料編

目 次

1. 資料 1.8.1	関係機関連絡先	1
2. 資料 2.3.1	資機材の保有状況	5
3. 資料 2.3.1	防災資機材不足の場合の要請先	6
4. 資料 3.1.1	武力攻撃事態による業務	7
5. 資料 3.1.2	若狭町国民保護対策本部組織体制	10
6. 資料 3.1.3	職員参集の伝達系統	11
7. 資料 4.1.1	避難所一覧表	12
8. 資料 4.3.1	車両の借上先一覧	13
9. 資料 4.3.2	道路一覧	13
10. 資料 5.1.1	危険物取扱所一覧	14
11. 資料 5.7.1	町内医療関係機関	15
12. 資料 5.8.1	感染症指定医療機関一覧	15

1 資料 1.8.1 関係機関連絡先

1. 指定行政機関

機 関 名	通信窓口	所 在 地	電 話 番 号		無線番号
			昼 間	夜 間	
内 閣 府 政 策 統 括 官 (防災担当)	参 事 官 (総括担当)	東京都千代田区霞ヶ関 1-2-2	(代)03-5253-2111 (直)03-3501-5408	03-3501-5408	196-8090-2 323~4
	参 事 官 (災害予防担当)	東京都千代田区霞ヶ関 1-2-2	(代)03-5253-2111 (直)03-3501-6996	03-3501-6996	196-8090-2 423~4
	参 事 官 (地震・火山対策担当)	東京都千代田区霞ヶ関 1-2-2	(代)03-5253-2111 (直)03-3501-5693	03-3501-5693	196-8090-2 403~4
	参 事 官 (災害応急対策担当)	東京都千代田区霞ヶ関 1-2-2	(代)03-5253-2111 (直)03-3501-5695	03-3501-5695	196-8090-2 343~6・23 51~4
	防 災 通 信 官	東京都千代田区霞ヶ関 1-2-2	(代)03-5253-2111 (直)03-3501-5696	03-3501-5696	196-8090-2 362~3
消 防 庁	震災等応急室	東京都千代田区霞が関 2-1-2	(直)03-5253-7527	03-5253-7777	198-7527・ 9-048-500- 7527

2. 指定地方行政機関等

機 関 名	通信窓口	住 所 地	電 話 番 号		福井県防災 行政無線番号
			昼 間	夜 間	
北 陸 農 政 局 福井農政事務所	地域第一課	敦賀市榊林 25 下江町 4-5	(代)0770-23-5700		
福井森林管理署 小浜森林事務所		小浜市千種 1-12-21	(代)0770-52-0315		
敦賀海上保安部 小 浜 分 室		小浜市川崎 1-3-1	(代)0770-52-0494		
福井地方气象台		福井市豊島 2-5-2	(代)0776-24-0069		70-251
近畿地方整備局 福井河川国道事務所	小浜国道維持出張所	小浜市遠敷 1-101	(代)0770-56-1617		
近畿地方整備局 北 川 出 張 所		小浜市遠敷 1-101	(代)0770-56-1764		
中 部 運 輸 局 敦 賀 庁 舎		敦賀市港町 7-15	(代)0770-22-0003		
福井労働局敦賀 労働基準監督署		敦賀市鉄輪町 1-7-3	(代)0770-22-0745		

敦賀公共 職業安定所		敦賀市鉄輪町 1-7-3	(代)0770-22-4220		
小浜公共 職業安定所		小浜市後瀬町 7-10	(代)0770-52-1260		

3. 自衛隊

機 関 名	通信窓口	住 所 地	電 話 番 号		福 井 県 防 災 行政無線番号
			昼 間	夜 間	
陸上自衛隊 第14普通科連隊	第三科	石川県金沢市野田町 1-8	(代)076-241-2171		
陸上自衛隊 第302施設隊		鯖江市吉江町 4-1	(代)0778-51-4675		
海上自衛隊 舞鶴地方総監	防衛部	京都府舞鶴市字余部下 1190	(代)0773-62-2250		
航空自衛隊 第6航空団	防衛部	石川県小松市向本折町 戊 267	(代)0761-22-2101		

4. 福井県

機 関 名	通信窓口	住 所 地	電 話 番 号		福 井 県 防 災 行政無線番号
			昼 間	夜 間	
福 井 県	危機対策・防災課	福井市大手 3-17-1	0776-21-1142		60-2172
	河 川 課	福井市大手 3-17-1	0776-20-0482		60-3394
嶺 南 振 興 局	二州県民サービス室	敦賀市中央町 1-7-42 (敦賀合同庁舎)	0770-22-0001		
	二 州 農 林 部				
	若狭県民サービス室	小浜市遠敷 1-101 (若狭合同庁舎)	0770-56-2211		
	税 務 部				
	農 村 整 備 部			79-5418	
	二州健康福祉センター	敦賀市開町 6-5	0770-22-3747		407-1
	若狭健康福祉センター	小浜市四谷町 3-10	0770-52-1300		79-221
	敦賀土木事務所	敦賀市中央町 1-7-36	0770-22-4661		78-012
	小浜土木事務所	小浜市遠敷 1-101	0770-56-2100		79-5151
敦賀港湾事務所	敦賀市桜町 2-1	0770-22-0369		407-1-10	

5. 福井県警察

機 関 名	通信窓口	住 所 地	電 話 番 号		福井県防災 行政無線番号
			昼 間	夜 間	
福井県警察本部	警務科	福井市大手 3-17-1	0776-22-2880		61-5414
敦 賀 警 察 署		敦賀市木崎 12-18-1	0770-25-0110		
小 浜 警 察 署		小浜市南川町 16-27	0770-52-0110		
敦 賀 警 察 署 三 方 交 番		若狭町三方 42-14	0770-45-0007		
小 浜 警 察 署 上 中 交 番		若狭町三宅 80-5-1	0770-62-0019		

6. 指定公共機関及び指定地方公共機関等

機 関 名	通信窓口	住 所 地	電 話 番 号		福井県防災 行政無線番号
			昼 間	夜 間	
西日本電信電話(株)	金沢支店 (支店長)	石川県金沢市出羽町 4-1	076-220-4211	局番なし 113	—
日 本 赤 十 字 社	福井県支部	福井市月見 2-4-1	0776-36-3640		
関 西 電 力 (株)	美浜営業所	美浜町郷市 13-8	0770-32-0025		
	小浜営業所	小浜市南川町 14-53	0770-52-5650		
西日本旅客鉄道(株)	小浜鉄道部	小浜市駅前町 1-1	0770-52-0002		
日 本 通 運 (株)		小浜市駅前町 14-1	0770-53-1050		
日 本 放 送 協 会 福 井 放 送 局	嶺南報道室	敦賀市本町 2-10-3	0770-22-3100		
	小浜通信部	小浜市湊 12-11-2	0770-52-0180		
郵 便 事 業 (株) 北 陸 支 社		石川県金沢市尾張町 1 丁 目 1-1	076-220-3111		

7. 公共的団体、その他防災上重要な施設管理者

機 関 名	通信窓口	住 所 地	電 話 番 号		福 井 県 防 災 行 政 無 線 番 号
			昼 間	夜 間	
医 師 会	三方郡医師会	若狭町気山 305-1	0770-45-1131		
	小浜医師会	小浜市塩釜 82	0770-52-0028		
若狭町社会福祉協議会		若狭町市場 18-18 (パレア若狭内)	0770-62-9005		
農業協同組合	三方五湖(協)	若狭町鳥浜 46-5	0770-45-1122		
	若狭(協)	小浜市遠敷 8-8-1	0770-56-5000		
森 林 組 合	れいなん森林組合	小浜市神宮寺 5-30	0770-56-5600		
若狭三方漁業協同組合		若狭町小川 17-36	0770-47-1331		
わかさ東商工会		若狭町中央 1-5	0770-45-0222		

2 資料 2.3.1 資機材の保有状況

種別		署	三 方 消防署	上 中 分 署	種別		署	三 方 消防署	上 中 分 署
消 火 活 動 用	投光器（発電器付）		2	1	救 助 活 動 用	かぎ付はしご		2	
	発泡ノズル		1	1		鋼鉄製三連はしご			
	ターレット					緩降機			
	フォグガン		1	1		救助マット			1
	耐熱服		1			救命索発射銃			
	アルミ製三連はしご		2			救助用縛帯			
	絶縁用手袋		7	5		平担架			3
	絶縁服上下・長靴					バスケット型担架			
	小型動力ポンプ		1	1		油圧式救助器具		1	1
	集水器					可搬ウインチ		1	1
	携帯用拡声器		10	3		マット型空気ジャッキ一式		1	
	簡易水槽		1	5		エンジンカッター		1	1
	ホース 65mm		90	180		ガス溶断機			
	ホース 50mm		20	28		空気鋸			
林 野 火 災 用	可搬式散水装置		1		測 定 器	万能斧		2	1
	水幕ホース		1	2		削岩機			
	チェーンソー		1	1		ハンマードリル		1	
	スコップ		25	69		空気呼吸器		12	8
	カマ			18		予備ボンベ(潜水用含む)		24	14
	ノボリガマ					酸素呼吸器			
	ナタ		17	10		送排風器			
	ノコギリ		14	6		防毒衣			
	ホース延長器					潜水器具		5	
	ホース背負袋			2		救命胴衣		15	3
	リュックサック					救命浮環			1
	懐中電灯		15	5		FRP 製ボート(船外機付)			
救 急 活 動 用	患者監視モニター		1	1	消 火 薬 剤 等	ロープ登はん器			
	携帯用心電計		1			訓練用人形			
	半自動式除細動器		1	1		可燃性ガス測定器		1	1
	自動式心マッサージ器		1			検電気			
	自動式人工呼吸器		2	1		張力計			
	輸液ポンプ		1	1		検圧器			
	ショックパンツ		1			合成界面活性剤泡消火薬剤		260	有
	在宅医療セット		1			水成膜泡消火薬剤		144	
	心電図電送装置		1	1		油処理剤		82	30 <small>リットル</small>
	車載用ファックス		1	1		油吸着剤		1	有
	ナビゲーションシステム		1	1					
	訓練用人形		31	2					
バックボード一式		1	1						

・防災資機材保管場所

三方消防署 上中分署

1 消火活動用資材

2 林野火災用資材

3 救急活動用資材

4 測定器

5 消火薬剤等

3 資料 2.3.2 防災資機材不足の場合の要請先

要請先	取扱い資材
奥山ポンプ商会	消防用品・消火器
大槻ポンプ工業株式会社	消防用品・消火器

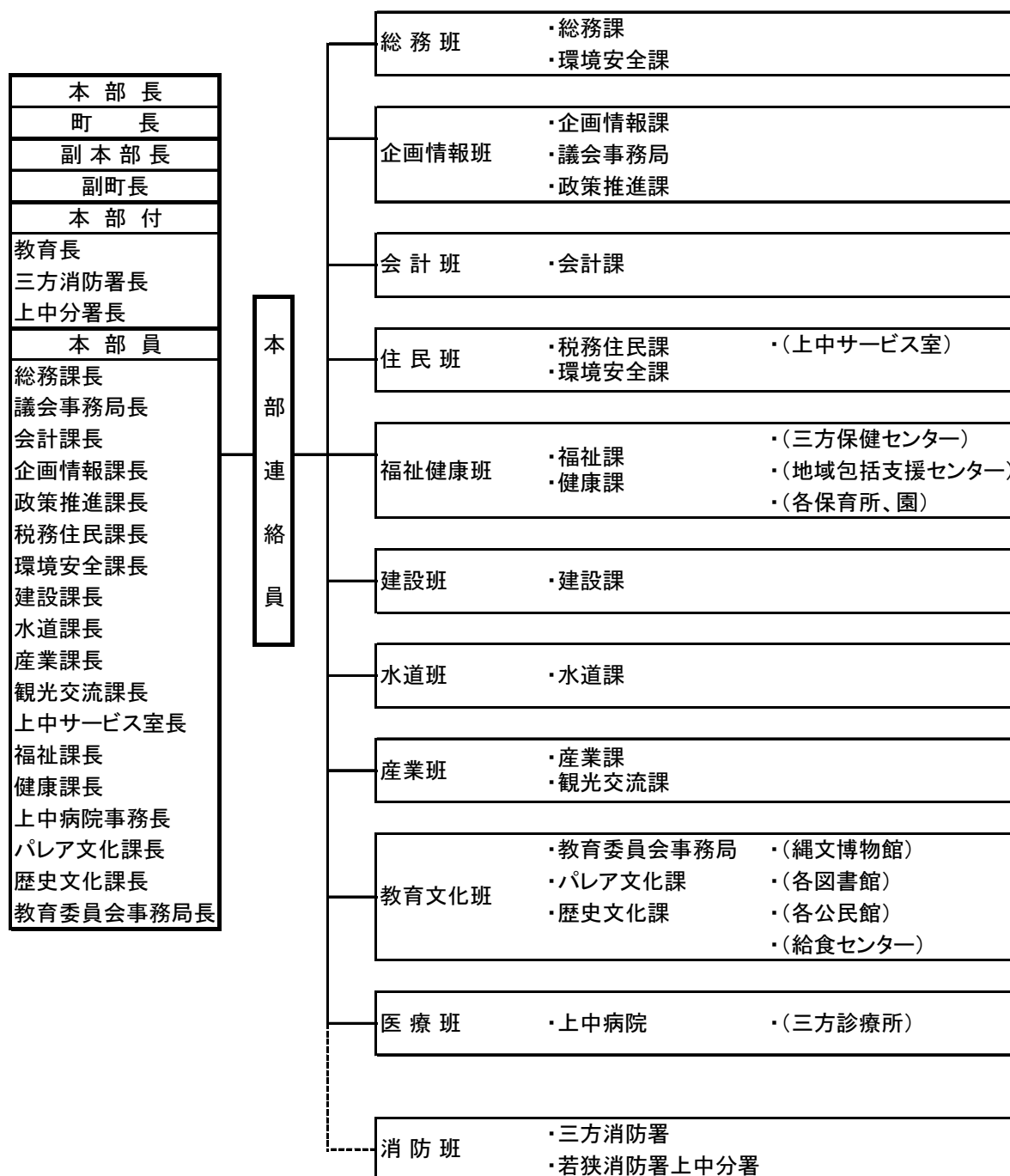
4 資料 3.1.1 武力攻撃事態における業務

班 名	課 名	事 務 分 担
総務班	総務課 環境安全課	<ol style="list-style-type: none"> 1. 国民保護対策本部の設置および廃止に関すること 2. 本部事務局の運営および本部会議の庶務に関すること 3. 職員の動員配備および調整に関すること 4. 対策本部各班ならびに消防署・分署との連絡調整に関すること 5. 防災関係機関との連絡調整に関すること 6. 被害情報の総括ならびに報告に関すること 7. 避難勧告または避難指示の発令に関すること 8. 警戒区域の設定に関すること 9. 避難所の開設および収容、閉鎖の指示に関すること 10. 国、県への報告(要請)および調整に関すること 11. 自衛隊その他の派遣要請および受け入れに関すること 12. 他市町との相互応援に関すること 13. 緊急通行車両に関すること 14. 本部車輛の確保、配車、管理に関すること 15. 武力攻撃災害対策用物資の備蓄に関すること 16. 町有財産の被害調査および応急対策に関すること 17. 国民保護関係費の予算措置に関すること 18. 義援物資(品)に関すること 19. 職員の給与に関すること
企画情報班	企画情報課 議会事務局 政策推進課	<ol style="list-style-type: none"> 1. 防災無線等の通信設備の確保に関すること 2. 住民に対する情報収集、広報に関すること 3. 報道機関との連絡調整に関すること 4. 武力攻撃災害記録および災害広報資料の収集整理ならびに提供に関すること 5. 町議会議員との連絡調整に関すること 6. 調査団、視察団等の受け入れに関すること 7. 国、県等に対する陳情資料の取りまとめに関すること 8. 放射性物質による災害の連絡調整に関すること 9. 家屋および設備等の被害調査に関すること 10. 武力攻撃災害時の町税措置に関すること
会計班	会計課	<ol style="list-style-type: none"> 1. 武力攻撃災害関係資金の支出および審査に関すること 2. 災害見舞金、弔慰金等の支給に関すること 3. 義援金の受け入れおよび配分に関すること 4. 職員の給食及および休息場所の確保と保健衛生に関すること
住民班	税務住民課 環境安全課 (上中サービス室)	<ol style="list-style-type: none"> 1. 所管施設の被害調査および応急対策に関すること 2. 行方不明者の情報収集、搜索要請、遺体の収容および埋火葬に関すること 3. 救援物資の受け入れ、輸送に関すること 4. し尿、ごみ処理および災害廃棄物に関すること 5. 被害者情報の収集・整理に関すること 6. 災証明の発行に関すること 7. 被災者生活再建支援に関すること

福祉健康班	福祉課 健康課 地域包括支援センター 三方保健センター 各保育所・保育園	<ol style="list-style-type: none"> 1. 所管施設の被害調査および応急対策に関すること 2. 医療機関の被害調査および応急対策に関すること 3. 災害時要援護者の対策に関すること 4. 防疫活動資機材の調達に関すること 5. 感染症予防、健康危機管理その他防疫に関すること 6. 医療機関および保健所との連絡調整に関すること 7. 救護所の設置に関すること 8. 日本赤十字社ならびに日赤奉仕団との連絡調整に関すること 9. 福祉協力団体(社協・民協)との連絡調整に関すること 10. 育所・保育園閉鎖等の措置に関すること 11. 児の避難および安全確保に関すること 12. 所管施設の避難所の開設、閉鎖の協力に関すること 13. 食料の炊き出し必需品の確保及び炊き出し、配給に関すること 14. 生活必需品の配分および輸送に関すること 15. ボランティアの受入れおよび活動支援に関すること 16. 被害世帯に対する生活保護および生活福祉資金の貸与に関する こと
建設班	建設課	<ol style="list-style-type: none"> 1. 道路、橋梁等の公共土木施設の被害調査および応急対策に関する こと 2. 農地、農業用施設、治山および林道の被害調査ならびに応急対 策に関すること 3. 漁港施設の被害調査および応急対策に関すること 4. 福井県(嶺南振興局)等との連絡調整に関すること 5. 危険地区等における防災パトロールおよび応急対策に関するこ と 6. 被災建築物の応急対策に関すること 7. 災害用重機、土木建築資機材の調達に関すること 8. 障害物の除去および災害廃棄物処理に関すること 9. 応急危険度判定士の受け入れ、協力に関すること 10. 応急仮設住宅の建設その他被災者の住宅対策に関すること 11. 交通情報の収集および道路交通規制に関すること
水道班	水道課	<ol style="list-style-type: none"> 1. 上下水道施設の被害調査および道路交通規制に関すること 2. 水質の管理および飲料水の確保に関すること 3. 断水等の広報活動に関すること 4. 応急給水・排水用資機材および人員の調達・確保に関すること 5. 関係機関との連絡調整に関すること
産業班	産業課	<ol style="list-style-type: none"> 1. 家畜、畜産施設の被害調査および応急対策に関すること 2. 農林産物の集荷および出荷の規制に関すること 3. 被災農作物の応急技術対策に関すること 4. 家畜の感染症予防および防疫に関すること 5. 家畜の飼料等調達供給に関すること 6. 漁船、漁具の被害調査および応急対策に関すること 7. 海難活動の応急対策に関すること 8. 油類、流木等の応急対策に関すること 9. 小浜海上保安署との連絡調整に関すること 10. 食料品の調達、輸送に関すること 11. 生活必需品の調達、輸送に関すること 12. 孤立集落の応急対策に関すること

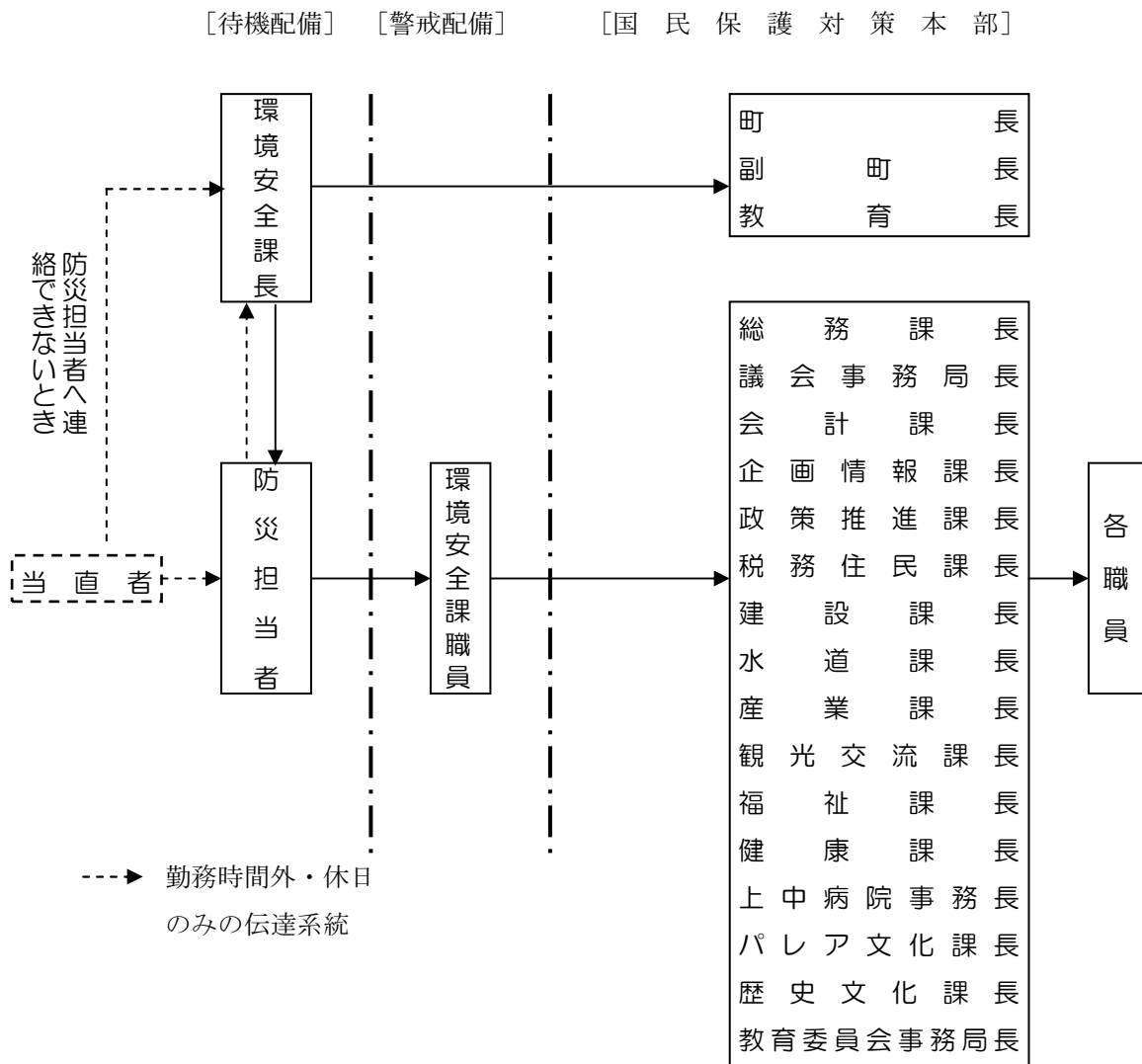
		<p>13. 商工業および商工観光施設の被害調査および応急対策に関する こと</p> <p>14. 義援物資（品）に関すること</p>
教育文化班	<p>教育委員会事務局 給食センター・学校調理員 各公民館 パレオ文化課 各図書館 歴史文化課 若狭三方縄 文博物館</p>	<p>1. 所管施設の被害調査および応急対策に関すること</p> <p>2. 児童、生徒の避難、誘導および安全確保に関すること</p> <p>3. 避難所の開設、管理、運営に関すること</p> <p>4. 武力攻撃災害時の臨時休校、応急教育に関すること</p> <p>5. 災害時の学校給食ならびに児童、生徒の健康管理に関すること</p> <p>6. 被災児童、生徒に対する学用品の調達および支給に関すること</p> <p>7. 文化財の被害調査および応急保護、復旧対策に関すること</p> <p>8. 関係機関との連絡調整に関すること</p>
医療班	<p>上中病院 三方診療所</p>	<p>1. 所管施設の被害調査および応急対策に関すること</p> <p>2. 医薬品等の調達、供給に関すること</p> <p>3. 救護班の編成、配置ならびに連絡調整に関すること</p> <p>4. 救護所の運営に関すること</p> <p>5. 医療関係機関との相互応援要請、協力に関すること</p> <p>6. 被災者の応急医療と巡回診療の実施に関すること</p>

5 資料 3.1.2 若狭町国民保護対策本部組織体制



本部連絡員は本部付けとし、総務班の中から選任する。

6 資料 3.1.3 職員参集の伝達系統



7 資料 4.1.1 避難所一覧表

【避難所】

番号	施設名称	所在地	電話番号	全体面積 (m ²)	収容人 員(人)	建物 構造
1	上中中学校	井ノ口 5 5 - 5 - 1	62-0015	5,551	300	RC 造
2	歴史文化館	市場 2 0 - 1 7	62-2711	1,658	60	RC 造
3	上中体育館	市場 1 3 - 8	62-1660	2,372	550	RC 造
4	鳥羽小学校	三田 2 6 - 3 - 1	64-1200	2,853	150	RC 造
5	鳥羽公民館	三田 2 7 - 1 7	64-1800	361	67	RC 造
6	とぼっ子保育園	大鳥羽 3 8 - 3 6 - 1	64-1100	643	30	木造
7	瓜生小学校	脇袋 7 - 1 7	62-0508	2,994	150	RC 造
8	瓜生公民館	脇袋 1 2 - 3 - 2	62-0053	379	89	RC 造
9	わかば保育園	瓜生 3 7 - 1	62-1411	879	30	木造
10	熊川小学校	熊川 4 3 - 2 5 - 1	62-0206	2,306	150	RC 造
11	熊川公民館	熊川 4 3 - 3 7	62-0135	284	80	RC 造
12	三宅小学校	井ノ口 4 9 - 1 1	62-0005	2,912	150	RC 造
13	三宅公民館	井ノ口 3 7 - 8	62-0140	852	56	RC 造
14	三宅保育所	井ノ口 2 9 - 2 7 - 1	62-1461	578	30	木造
15	野木小学校	武生 1 5 - 7 - 1	62-1300	2,224	150	RC 造
16	野木公民館	兼田 1 - 2 9	62-1469	364	78	S 造
17	ののほな保育園	玉置 5 0 - 1	57-1488	706	30	木造
18	みそみ小学校	上野 5 - 6 - 1	45-0710	2,600	500	RC 造
19	三方 B & G 海洋センター	上野 4 - 1 - 3	45-2700	2,500	500	RC 造
20	明倫小学校	藤井 2 - 4 3	45-0069	2,500	500	RC 造
21	明倫保育所	藤井 1 6 - 8 0 - 4	45-0243	413	200	木造
22	三方中学校	北前川 4 8 - 1 0	45-0059	2,500	500	RC 造
23	三方小学校	三方 5 0 - 9	45-0019	2,500	500	RC 造
24	三方中央公民館	中央 1 - 2	45-2222	1,800	500	RC 造
25	三方勤労者体育館	中央 1 - 3	(有)41-9010	1,000	300	RC 造
26	三方体育館	北前川 4 8 - 5 0	(有)45-1212	3,760	600	RC 造
27	気山小学校	気山 3 1 0 - 9 - 1	45-0037	2,500	500	RC 造
28	県立美方高等学校	気山 1 1 4	45-0793	11,489	500	RC 造
29	梅の里小学校	田井 2 3 - 1 0 - 1	46-1031	2,500	500	RC 造
30	水月花	海山 5 1 - 1 3	47-1234	3,600	300	RC 造
31	岬保育所	小川 1 2 - 1	47-1715	280	150	S 造
32	岬小学校	神子 1 4 - 4	47-1110	1,500	500	RC 造

8 資料 4.3.1 車両の借上先一覧

名 称	住 所	電話番号	車 両 台 数				
			大型 (10t)	中型 (4t)	小型 (2t)	特殊	合計
若狭運輸(株)	若狭町井ノ口 15-23	62-0008	9	8	1		
上中運輸(株)	〃 天徳寺 24-9-1	62-0003		7	2		
(株)レインボ-観光自動車	〃 気山 233-8	45-0251	1 9		6		
(株)三方運輸	〃 能登野 36-5-1	45-2378	6		1 0	1	
(株)タニグチ美方営業所	〃 北前川 13-11-1	45-1580			1 5	1 5	
若狭町建設業会	若狭町若狭テクノバレー 1-6-2	62-0333	7	5	3	2 7	

9 資料 4.3.2 道路一覧

道 路 種 別	実 延 長	舗 装		橋 り よ う	
	(m)	延長(m)	率(%)	箇所数	延長(m)
国 道 (国)	22, 186	22, 186	100. 0	30	300. 5
国 道 (県)	15, 931	15, 931	100. 0	17	140. 0
県 道	61, 113	59, 142	96. 8	41	845. 0
町道 (1 級)	57, 973	52, 665	90. 8	66	1, 005. 0
町道 (2 級)	29, 541	28, 783	97. 4	30	425. 0
町道その他	376, 589	251, 182	66. 7	383	2, 767. 0
計	563, 333	429, 889	76. 3	567	5, 482. 5

10 資料 5.1.1 危険物取扱所一覧

危険物施設数一覧

種別 施設別	種別							計
	1類	2類	3類	4類	5類	6類	混在	
製造所	—	—	—	—	—	—	—	—
貯蔵所	—	—	—	39	—	—	—	39
取扱所	—	—	—	19	—	—	—	19

L P ガス販売業者（取扱所）一覧

No	会社（店）名	所在地	電話番号
1	若狭農業協同組合上中ふれあいセンター	若狭町井ノ口 37-8	62-1211
2	松井商店	〃 熊川 39-10	62-0224
3	上中ガス(株)	〃 三宅 92-2-12	62-0092
4	武田燃料店	〃 井ノ口 35-20	62-0164
5	五井伴石油店	〃 三方 32-30	45-0120
6	三十三開発(株)石油部 五湖石油	〃 能登野 36-14	45-0744
7	野村石油店(有)	〃 相田 31-4-1	45-1225
8	レインボー観光(株) 三方給油所	〃 気山 230-10-1	45-0292
9	J A 三方五湖	〃 鳥浜 64-5	45-1122
10	嶺南ガスセンター	〃 三方 150-3-1	

石油類販売業者

No	会社（店）名	所在地	電話番号
1	上中ガス(株)	若狭町三宅 92-2-12	62-0092
2	上中石油(株)	〃 三宅 84	62-1277
3	田中産業(株)	〃 下タ中 34-29	62-0524
4	若狭農協国道給油所(オートピア井ノ口)	〃 井ノ口 27-7-2	62-0014
5	若狭農協鳥羽給油所	〃 大鳥羽 25-24-1	64-1303
6	WAKASA石油	〃 三宅 86-5-1	62-0040
7	五井伴石油店	〃 三方 32-30	45-0120
8	三十三開発(株)石油部 五湖石油	〃 能登野 36-14	45-0744
9	J A 三方五湖 レイコ給油所	〃 鳥浜 55-66-1	45-1123
10	J A 三方五湖 西部支店	〃 田井 21-7	46-1111
11	徳山組(株)ホープサービスステーション	〃 北前川 40-10-1	45-1345
12	野村石油店(有)	〃 相田 31-4-1	45-1225
13	野村石油店(有) 十村給油所	〃 能登野 34-37	45-1472
14	レインボー観光(株) 三方給油所	〃 気山 230-10-1	45-0292

1 1 資料 5.7.1 町内医療関係機関

医療施設名	所在地	電話番号	診療科名	病床数
上中病院	若狭町市場 19-5	0770-62-1188	内・小児・整形	81
嶺南病院	〃 熊川 22-33	0770-62-1131	内・精神・神経	220
レイクヒルズ美方病院	〃 気山 315-1	0770-45-1131	内・外・整形・小児・耳鼻咽喉・リハビリ	100
三方診療所	〃 横渡 1-4-1	0770-45-0714	内・外・歯	0
関根医院	〃 北前川 48-15	0770-45-0022	内・外・整・小児・胃腸・麻酔・肛門	0
加藤医院	〃 鳥浜 25-17	0770-45-0048	内・小児	0
千葉医院	〃 井ノ口 29-28-1	0770-62-2000	内・小児	0
とむらクリニック	〃 井崎 57-4-1	0770-45-3022	内・外・麻酔・肛門・皮膚	0
山本こども診療所	〃 井ノ口 36-30-5	0770-62-0138	小児	0
かみなか歯科医院	〃 市場 21-8-7	0770-62-1789	歯	0
中村歯科医院	〃 北前川 43-32-1	0770-45-0020	歯	0

1 2 資料 5.8.1 感染症指定医療機関一覧

医療施設名	所在地	電話番号	病床数	備考
市立敦賀病院	敦賀市三島 1-6-60	0770-23-3611	2	
独立行政法人国立病院機構 福井病院	敦賀市梅ヶ丘 33-1	0770-25-1600		
泉ヶ丘病院	敦賀市中 81-1-11	0770-22-7700	-	
公立小浜病院	小浜市大手町 2-2	0770-52-0990	2	第2種