

造成計画平面図
S=1:250



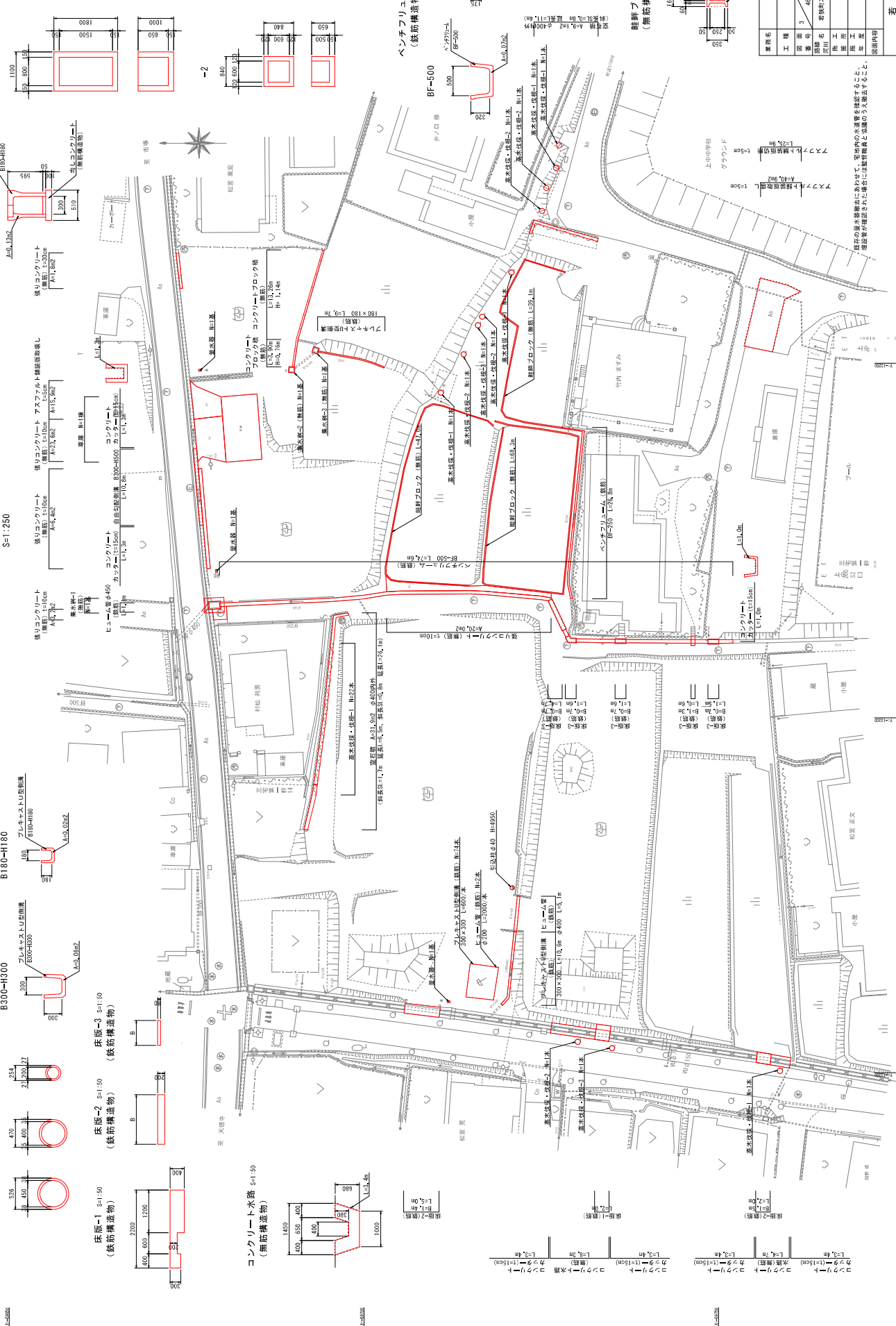
業務名	工種	縮尺	1:250
図面名	図面	階層	2 4F
設計者	設計	設計者	若狭町工務課
作成者	作成	作成者	若狭町工務課
図面内容	図面内容	作成年度	令和5年度
		作成計画年度	

若狭町

境界別図表 (図面作成2023)

取壊し工平面図

ヒューム管 S=1.30 (鉄筋構造物) φ450
 ヒューム管 S=1.50 (鉄筋構造物) φ400
 プレキャストU型側溝 S=1.30 (鉄筋構造物) B180-H180
 プレキャストU型側溝 S=1.30 (鉄筋構造物) B300-H300
 プレキャストU型側溝 S=1.30 (鉄筋構造物) B180-H180
 プレキャストU型側溝 S=1.30 (鉄筋構造物) B300-H300
 自由応答側溝 S=1.30 (鉄筋構造物) B300-H500
 自由応答側溝 S=1.30 (鉄筋構造物) B300-H500
 コンクリート水溝 S=1.30 (無筋構造物) 400 x 1200
 床版-1 S=1.30 (鉄筋構造物) 400 x 600
 床版-2 S=1.50 (鉄筋構造物) 300 x 300
 床版-3 S=1.50 (鉄筋構造物) 300 x 300
 ベンチファミリーム S=1.30 (鉄筋構造物) BF-500
 ベンチファミリーム S=1.30 (鉄筋構造物) BF-250
 雑群ブロック S=1.30 (無筋構造物) 400 x 200
 雑群ブロック S=1.30 (無筋構造物) 400 x 200



建築名	取壊し平面図		
工種	3	4	5
図面	取壊し平面図		
用途	取壊し		
設計	若林 孝		
施工	若林 孝		
監理	若林 孝		
備考	取壊し工程表参照		
製図	若林 孝		
年月	令和5年度		
図面内容	取壊し平面図		

① 基礎部分の位置と寸法
 ② 基礎部分の位置と寸法
 ③ 基礎部分の位置と寸法
 ④ 基礎部分の位置と寸法
 ⑤ 基礎部分の位置と寸法
 ⑥ 基礎部分の位置と寸法
 ⑦ 基礎部分の位置と寸法
 ⑧ 基礎部分の位置と寸法
 ⑨ 基礎部分の位置と寸法
 ⑩ 基礎部分の位置と寸法

道路計画平面図
S=1:250



業務名	道路計画
工種	5-46
図面番号	1:250
図面名称	若狭町大工町エリアモデル分譲地
用途	若狭町大工町地区
作成者	令和5年度
図面内容	道路計画平面図

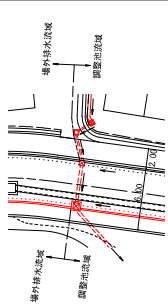
若狭町 若狭

道路計画 (令和5年3月)

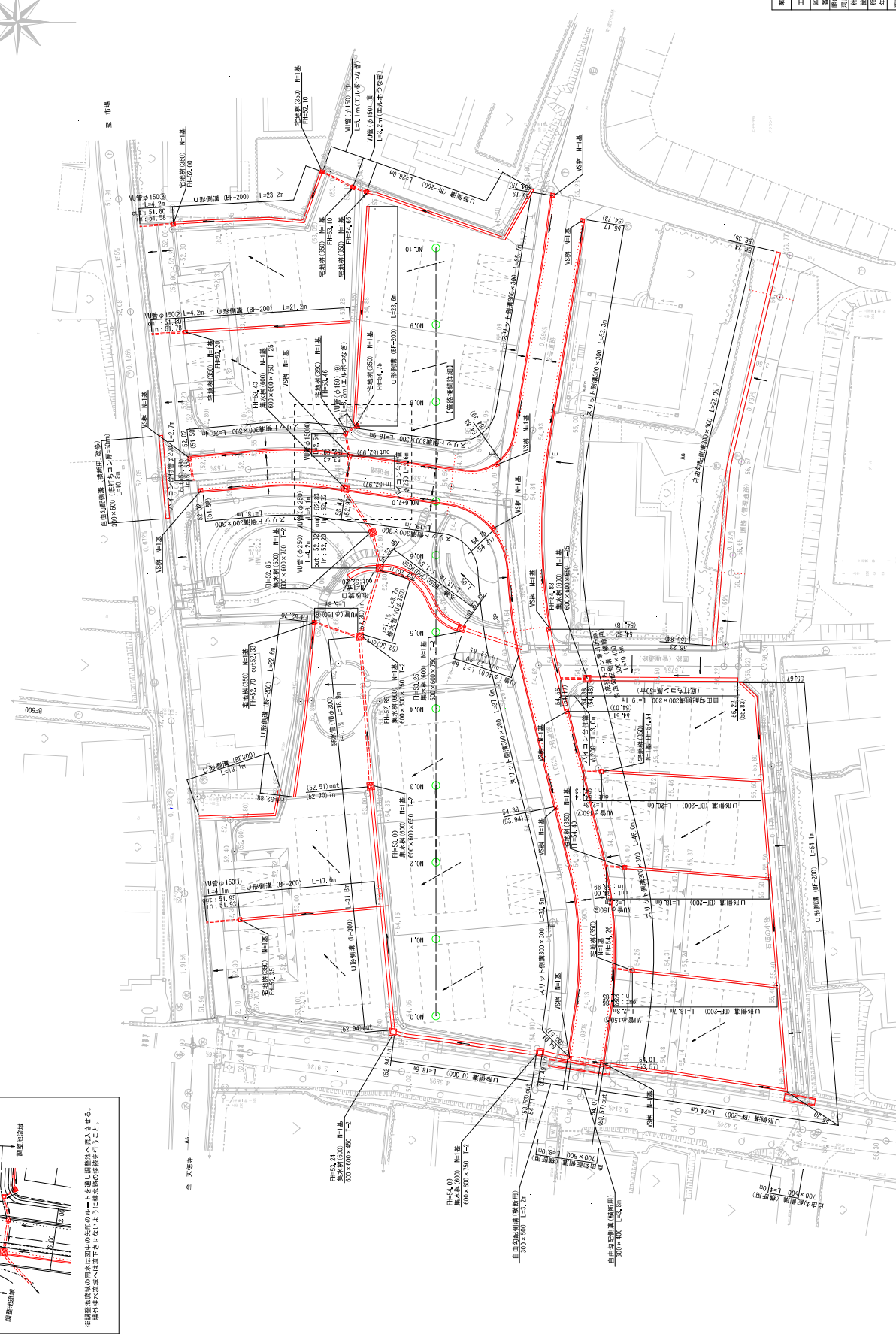
排水施設設計平面図

S = 1:250

【管径詳細図】



※調整池区域の排水施設中の矢印のマークを通じ調整池へ流入する。
管外排水区域へは排水できないよう調整池の構造を行うこと。



業務名	排水施設設計
工種	排水
図面	6
縮尺	1:250
業務	若狭町大工町エリアエリア分譲地
原寸	若狭町大工町分譲地
施工	若狭町大工町分譲地
監理	若狭町大工町分譲地
発注	若狭町大工町分譲地
図面内容	排水施設設計 平面図
作成者	若狭町

若狭町 排水施設設計 (図面No.201)

排水計画平面図（場外水路）

S=1:250



石積み・擁壁平面図
S=1:250



業務名	工種	図面番号	縮尺	1:250
石積み・擁壁	土木	01		
図面内容	工程	設計者	校核者	承認者
石積み・擁壁	石積み・擁壁	若狭町・土木課	若狭町・土木課	若狭町・土木課
		令和5年度		

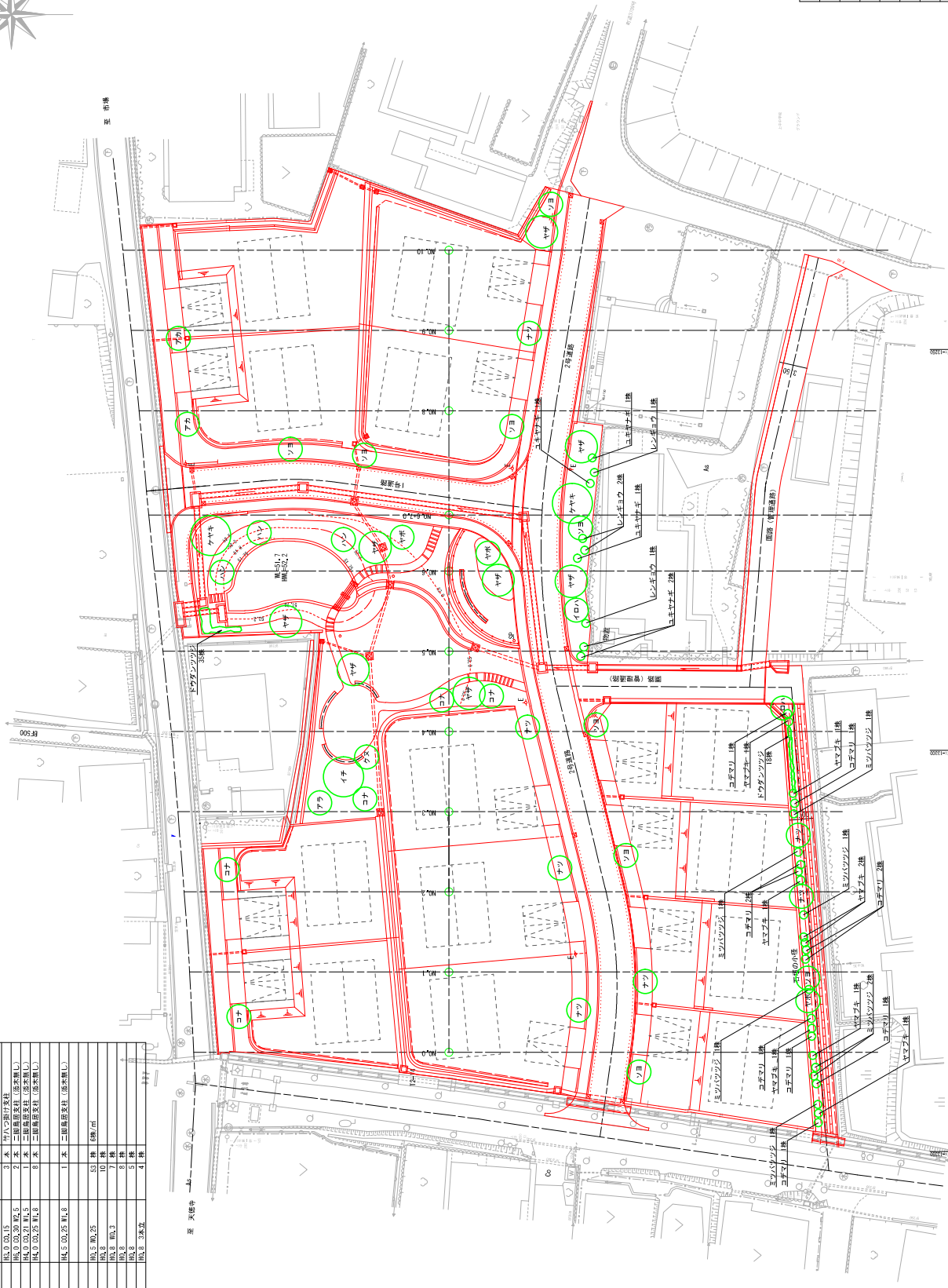
舗装・施設設計平面図
S=1:250



業務名	舗装・施設設計平面図		
工種	9	46	1:250
図面	若狭町大町エリアエリア分譲地		
設計者	若狭町大町エリア分譲地		
施工	若狭町大町エリア分譲地		
監理	若狭町大町エリア分譲地		
製図	若狭町大町エリア分譲地		
承認	若狭町大町エリア分譲地		
図面内容	舗装・施設設計平面図		
備考	若狭町大町エリア分譲地		

植栽計画平面図-1 (高木・低木)
S=1:250

表示	名称	規格・形状	数量	単位	備考
植栽計画	イロ	高さ 0.45m	1	本	竹ハコ掘付支柱
	ヤブ	高さ 0.45m	9	本	竹ハコ掘付支柱
	イロ	高さ 0.45m	2	本	竹ハコ掘付支柱
	ヤブ	高さ 0.45m	2	本	竹ハコ掘付支柱
	イロ	高さ 0.45m	5	本	竹ハコ掘付支柱
	ヤブ	高さ 0.45m	7	本	竹ハコ掘付支柱
	イロ	高さ 0.45m	3	本	竹ハコ掘付支柱
	ヤブ	高さ 0.45m	3	本	竹ハコ掘付支柱
	イロ	高さ 0.45m	2	本	竹ハコ掘付支柱
	ヤブ	高さ 0.45m	2	本	竹ハコ掘付支柱
植栽計画	イロ	高さ 0.45m	1	本	二重掘付支柱 (深さ無し)
	ヤブ	高さ 0.45m	8	本	二重掘付支柱 (深さ無し)
	イロ	高さ 0.45m	1	本	二重掘付支柱 (深さ無し)
	ヤブ	高さ 0.45m	10	本	6株/㎡
	イロ	高さ 0.45m	7	本	
	ヤブ	高さ 0.45m	8	本	
	イロ	高さ 0.45m	4	本	
	ヤブ	高さ 0.45m	4	本	
	イロ	高さ 0.45m	4	本	
	ヤブ	高さ 0.45m	4	本	



業務名	工種	10	46	1:250
図面名	図面番号	10	46	1:250
作成者	作成日	若狭町大工・エリアエリアモデル分譲地		
承認者	承認日	若狭町大工・エリアエリアモデル分譲地		
図面内容	植栽計画平面図-1 (高木・低木)			
作成年度	令和5年度			

植栽計画平面図-2 (張芝) S=1:250



敷地名称		名称		図例・形状		数量		単位		備考	
〇	植栽	常緑樹種別/シラカシ	1033.5	円	砂質粘土	標準15cm					

業務名	工種	面積	積尺	1:250
緑地整備	造園	11.46	17.50	
建築	建築	40.70	40.70	

国庫内野
 建設費
 令和5年度
 国土交通省
 国土交通省
 国土交通省

世界緑地系 (計画年度2011)
 植栽計画平面図-2 (張芝)

若狹 町