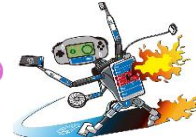




若狭町環境安全課からのお知らせ



そのリチウムイオン電池大丈夫！？



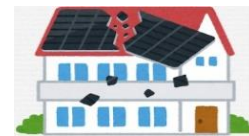
リチウムイオン電池は内部に燃えやすい溶媒を含むため発火リスクが高いとされています。発火の主な原因は、過充電、外部からの強い衝撃、製造不良など様々な原因によって引き起こされます。

収集方法は三方地域の場合はゴミステーションへ、上中地域は地域ごとの公民館で回収されます。

膨張している場合は、必ず**エコクル美方**へ持ち込むようにお願いします。

例)モバイルバッテリー、イヤホン、電気シェーバー、電子たばこ、携帯ゲーム機 など

太陽光パネルの廃棄方法について



太陽光パネルは、有害物質である鉛やカドミウムなど人体や生態系に悪影響を及ぼす恐れがあるため適切な処理が必要です。適切に処理するためには、太陽光発電設備を購入した販売店やメーカーに連絡し相談しましょう。

パネルが破損した際は、設置場所から落下する場合があります。また、通電している恐れもあるため個人での対応は避け専門業者に連絡しましょう。

「5R」って知っていますか？

- Refuse... ごみになるものを断ること
- Reduce... ごみを発生させないこと
- Reuse... ものを繰り返し使うこと
- Repair... ものを修理して使うこと
- Recycle... 資源として再生利用すること

例:マイバックを使う、普段の買い物を見直す

食品を買いすぎない・作りすぎない・残さない

「繰り返し・大切に使う」を意識する

修理して長く使う

正しく分別し、回収場所に出す



若狭町ではごみ分別の徹底や「おいくら」(リユース業者)、リネットジャパン(リサイクル業者)と協定を結び、ごみの減量化に努めています！ほかにも、ハーツ三方五湖店と連携しフードドライブを実施しております。

(ハーツ三方五湖店では、通年でフードドライブをしています。ぜひご活用ください。)



担当:環境安全課 TEL45-9126