

## ごみと資源物の

# 分け方・出し方

資源としてリサイクルされます!



ペットボトル  
P6→



空きびん  
P7→



飲料缶  
P7→



新聞・雑誌・段ボール・紙パック  
雑がみ・古着・古布  
P8→



食品トレイ  
発泡スチロール  
P9→



なべ・やかん  
フライパン  
P10→

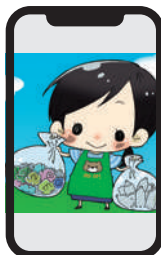
### ごみの収集日や出し方を、簡単にチェック!

#### ごみ分別アプリ **ごみサポ!**

For iPhone

For Android

ごみ分別アプリ「ごみサポ!」は、ごみの収集日や分別方法を確認できる機能がついたアプリです。



iPhoneの方は  
こちら



Androidの方は  
こちら



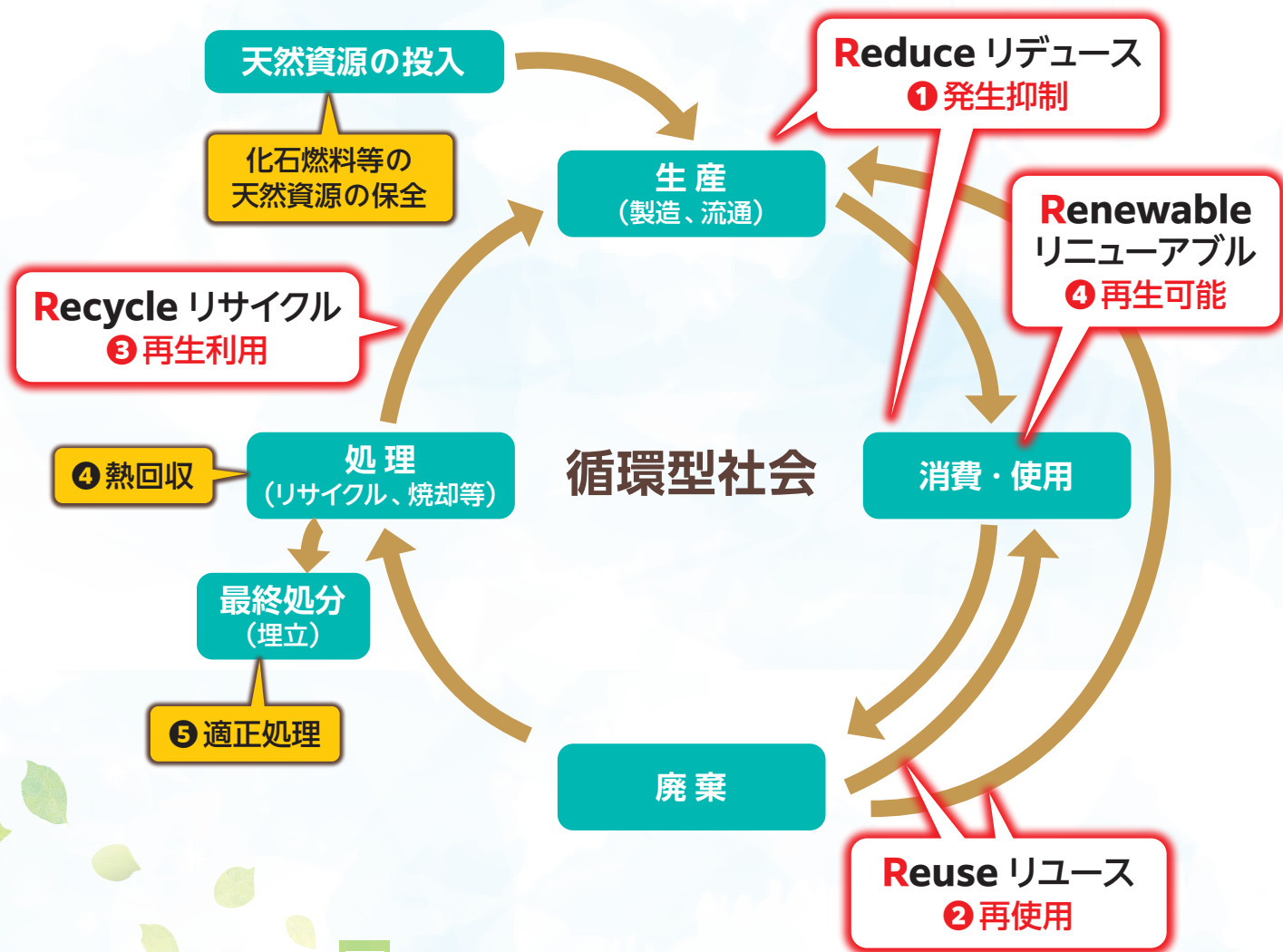
ごみサポ!

ダウンロードは無料  
(通信料はかかります)

# 循環型社会の形成を目指して!

「循環型社会」とは、廃棄物等の発生抑制、循環資源の循環的な利用及び適正な処分が確保されることによって、天然資源の消費を抑制し、環境への負荷ができる限り低減される社会のことです。

## 循環型社会のイメージ図



キーワードは…

## 3R+ Renewable (リニューアブル)

### ▶ Reduce (リデュース)…ごみを減らす

- マイバックを使用する
- 詰め替え容器に入った製品や簡易包装の製品を選ぶ
- 耐久性の高い製品や省資源化設計の製品を選ぶ

### ▶ Reuse (リユース)…使える物は、繰り返し使う

- リターナブル製品はリユース回収に出す
- リユースショップを利用する

### ▶ Recycle (リサイクル)…資源として再利用する

- 資源ごみとして分別する
- リサイクル商品を積極的に利用する

### ▶ Renewable (リニューアブル)…再生可能な製品を使用する

- 環境に配慮した製品を選ぶ
- バイオマスプラスチック製品を使用する

若狭町では、不要品の一括査定サービス **おいくら?** を運営している(株)マーケットエンタープライズと「不要品のリユースに関する連携協定」を締結し、廃棄物の削減と循環型社会の形成を目指しています。

## おいくら? とは

オンライン査定フォームに入力すると複数の買取店から見積りを受けられるサービスでソファなどの大型の家具だけでなく、町では処理できない冷蔵庫や洗濯機といった家電なども手軽に**リユース(再利用)**できます。出張買取での対応が可能な品物の場合、希望すれば、自宅まで訪問することで収集場所まで運び出す手間を省くことも可能です。再利用できるものを、処分費用を支払って粗大ごみとして処分する前に、「おいくら」を活用して売却することで、**リユース(再利用)**につなげられないか一度、ご検討ください。



一括査定はこちらから  
若狭町×おいくらのページ



※再販できる品物が買取の対象となりますので、すべての品物を引き取りできるものではありません。

# ごみステーションへの出し方のルール

- 時間** 収集日当日の朝8時までに出してください。収集後は、ごみステーションにごみを出さないでください。
- 出し方** 品目ごとに分けて出してください。袋の口は、2ヶ所を結んでください。
- 重さ** 袋の重さ8kg以内。袋には、必ず、**集落名と氏名**を書いてください。

※他の集落のごみステーションには出さないでください。  
 ※他市町のごみ袋では収集に出せません。  
 ※ごみを出す時は、危険ですので、ごみ収集車に近づかないでください。

## 町指定ごみ袋の種類と取扱い店舗

	燃えるごみ (大)	燃えるごみ (小)	資源ごみ (飲料容器専用)	陶器・ガラス性 燃えないごみ	金属製 燃えないごみ
種類					
色	赤色の文字	赤色の文字	緑色の文字	黒色の文字	オレンジ色の文字
枚数	20枚入り	10枚入り	10枚入り	10枚入り	10枚入り

取扱店	住所	電話番号
ハーツ三方五湖店	鳥浜49-68	45-3820
JA福井県 三方五湖基幹支店	鳥浜46-5	45-1122
若狭三方漁業協同組合	小川17-36	47-1331
Nマート	横渡6-3	45-1400
田辺鮮魚店	井崎59-21-2	45-0740
ファミリーマート 若狭成願寺店	成願寺7-23-1	45-1501
コメリ ハード&グリーン三方店	鳥浜60-1	45-2785
宇野商店	井崎49-28	45-0340
ゲンキー梅街道店	鳥浜	45-2160

取扱店	住所	電話番号
プラント2上中店	脇袋11-12-1	62-2511
ロハスアヤ	下吉田8-24	62-2111
ファミリーマート 上中三宅店	三宅80-35-1	62-2230
JA福井県上中経済課	上吉田5-44-4	62-1294
つぐみ福祉会 (FFわかさ)	下夕中11-27-1	62-2550
若狭物産協会	兼田1-30-2	62-0282
宮川エッグ	堤62-9	62-0251
ゲンキー上中店	井ノ口29-16	62-0061

(令和6年4月1日現在・順不同)



# ごみの分別と出し方

区分	品目	出し方	
燃えるごみ	生ごみ、プラスチック類、ビニール ゴム・皮革、紙くず、草、木など ※自転車のタイヤはエコクル美方へ 直接持ち込む	町指定の「燃えるごみ袋」に入れて出す 長い物は、1m以内に切る(ホースやロープなど) 大きい物は、50cm四方以内に切るか、折り畳み、ひも等で十字に縛る 多量のシュレッダーごみは、エコクル美方へ直接持ち込む(※手数料は、無料)	
ペットボトル ※潰さない	飲料用、酒類用、調味料用のみ ※洗剤、油の容器は燃えるごみ	上中地域	キャップ・ラベルを取り、中を洗い、町指定の「資源ごみ(飲料容器専用)」に入れてペットボトルに丸をして出す ※リングは取らなくても良い
		三方地域	キャップ・ラベルを取り、中を洗い、ごみステーションの回収ネットに入れて出す ※リングは取らなくても良い
飲料缶 ※潰さない	飲料缶のみ(アルミ・スチール) ※ボトルキャップ・フタは 金属製燃えないごみ(金属)	上中地域	中を洗い、町指定の「資源ごみ(飲料容器専用)」に入れて飲料缶に丸をして出す
		三方地域	中を洗い、各自のコンテナに入れてごみステーションに出す
空きびん	飲料用、食品用、化粧品用 ビールびん、一升びん ※割れたびん、汚れが落ちないびんは 陶器・ガラス性燃えないごみ	キャップ・プララベルを取り、中を洗い、色ごとのコンテナに入れて出す ※のり付けされた紙ラベルは取らなくてもよい ※リターナブルびん(一升びん、ビールびん)も収集可能	
食品トレイ 発泡スチロール	食品トレイ(白・色つき) 発泡スチロール ※汚れが落ちない物は燃えるごみ	上中地域	シールを取り、汚れを落とし、地区公民館の回収ネットに入れて出す
		三方地域	シールを取り、汚れを落とし、ごみステーションの回収ネットに入れて出す
古紙	新聞、雑誌、段ボール・紙パック 雑がみ(紙袋、菓子箱、封筒など)	新聞、雑誌、紙パックなどは、種類ごとにひも等で縛って出す ※雑がみは紙袋、紙箱に入れて口を閉じる	
古着・古布	きれいな状態の古着・古布 ※中綿、ナイロン製は燃えるごみ	中身の見える袋に入れて、各集落の指定の場所に出す ※古着・古布は別々の袋に入れる	
燃えないごみ	陶器(食器、鉢など) ガラス(食器、花瓶、電球など)	町指定の「陶器・ガラス性燃えないごみ袋」に入れて出す ※割れた物は、必ず、新聞紙や厚紙などで包む	
	金属類(食品用缶、菓子缶、 フライパン、やかんなど) 金属混合物(傘、はさみなど)	町指定の「金属製燃えないごみ袋」に入れて金属に丸をして出す ※刃物は、必ず、新聞紙や厚紙などで包む ※スプレー缶は、必ず、中身を使い切って、風通しの良い場所で 注意して穴を開ける ※ライターは、必ず、火が付かなくなるまでガスを使い切る ※傘は、ビニール・布部分を取り外す	
	小型家電(電子レンジ、電話機、 デジタルカメラなど)	町指定の「金属製燃えないごみ袋」に入れて小型家電に丸をして出す ※電池・バッテリーは、必ず取り外す	
蛍光管	蛍光管(直管、丸形) ※割れた蛍光管は必ず、袋に入れる ※LEDは金属製燃えないごみ(金属)	上中地域	地区公民館の回収容器に入れて出す
		三方地域	ごみステーションの回収容器に入れて出す
電池	乾電池、ボタン電池など ※携帯のバッテリーは販売店へ	上中地域	地区公民館の回収容器に入れて出す
		三方地域	ごみステーションの回収容器に入れて出す

ごみステーションへの出し方のルール  
P2~3

燃えるごみ

P4

ペットボトル・飲料缶・空きびん

P6

新聞・雑誌・段ボール・紙パック・雑がみ・古着・古布

P8

食品トレイ・発泡スチロール

P9

燃えないごみ(金属、小型家電)

P10

燃えないごみ(陶器・ガラス類)

P11

蛍光管・電池  
体温計・温度計

P12

家電4品目  
パソコン

P13

処理困難物

P14

事業系ごみ

P15

持ち込み先

P16~17

# 燃えるごみ

持込施設：若狭広域サテライトセンター(45Lまでの中身の見える袋に入れる)・若狭広域グリーンセンター(袋に入れなくてもよい)

ごみステーションへの出し方のルール

P2~3

燃えるごみ

P4

ペットボトル・飲料缶・空きびん

P6

新聞・雑誌・段ボール・紙パック・雑がみ・古着・古布

P8

食品トレイ・発泡スチロール

P9

燃えないごみ(金属、小型家電)

P10

燃えないごみ(陶器・ガラス類)

P11

蛍光管・電池・体温計・温度計

P12

家電4品目・パソコン

P13

処理困難物

P14

事業系ごみ

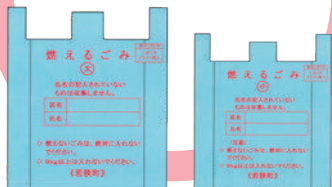
P15

持ち込み先

P16~17

## 出し方

### 町指定袋に入れる

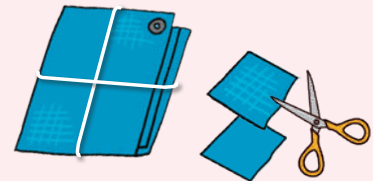


燃えるごみ袋 大・小

- ホースやロープ等は、1m以内に切ってください。
- 敷物やシート類は50cm四方以内に切るか、広がらないようにヒモで縛って、町指定ごみ袋に入れて出してください。



1m以内



50cm四方以内

## 生ごみ



- 調理くず
- 茶がら
- 油類
- 果物の皮 など

※水切りをする

※固化剤で固めるか紙や布にしみこませる

## 草・枝・葉



- 落ち葉
- 草花
- 木くず
- 雑草 など

※土は落としてください

## プラスチック類、ビニール



- コップ
- バケツ
- 卵のパック
- うちわ
- カーペット
- ローラー
- 食品保存容器 など

※キャップは外す

## 〈金属との複合製品〉※大半がプラスチック製のもの



- ハンガー
- ボールペン
- カミソリ
- CD・DVD
- バインダー
- カセット
- など

## 皮革、ゴム製品



- 革靴
- 靴
- 長靴
- 輪ゴム
- ゴム手袋
- ゴムホース など

※1m以内に切る

## 紙類



- 紙くず
- 汚れた紙
- 写真
- 圧着ハガキ
- 紙パック(内側がアルミ)
- 防水加工された容器
- レシート など

※きれいな紙は資源ごみとして古紙で出してください

# 剪定枝、丸材、角材、板材

## 収集の場合

※必ず袋に入る大きさにして、町指定の「燃えるごみ袋」に入れて収集に出してください

出し方  
1

70cm以内



※太さは10cmまで

出し方  
2

30cm以内



※太さは10cm~20cmまで

## 施設持ち込みの場合

収集に出せない大きさのものは、下記の表により、施設に直接、持ち込んでください。

若狭広域サテライトセンター			
剪定枝 丸材 角材	束の直径20cm以内	長さ1m以内	1日1世帯5束まで
	太さ10cm未満	長さ70cm以内 ※袋に入る大きさ	45Lまでの中身の見える袋に入れて持ち込む
		長さ1m~2m以内	1本毎に加算料金
	太さ10cm~20cm未満	長さ30cm以内	45Lまでの中身の見える袋に入れて持ち込む
板材	厚さ5cm未満	50cm四方角	45Lまでの中身の見える袋に入れて持ち込む
		長さ2m、幅1m以内	1枚毎に加算料金
若狭広域クリーンセンター			
剪定枝 丸材 角材	太さ10cm未満	長さ1m以内	—
		長さ1m~3m以内	1本毎に加算料金
	太さ10cm~20cm未満	長さ30cm以内	—
板材	厚さ5cm未満	50cm四方角	—
		長さ2m、幅1m以内	1枚毎に加算料金
エコクル美方			
剪定枝 丸材 角材	太さ10cm未満	長さ1m~2m以内	1本毎に加算料金
板材	厚さ5cm未満	長さ2m、幅1m以内	1枚毎に加算料金

ごみステーションへの出し方のルール  
P2~3

燃えるごみ  
P4

ペットボトル・飲料缶・空きびん  
P6

新聞・雑誌・紙ボール・紙バック・雑誌がみ・古着・古布  
P8

食品トレイ・発泡スチロール  
P9

燃えないごみ(金属、小型家電)  
P10

燃えないごみ(陶器・ガラス類)  
P11

蛍光管・電池・体温計・温度計  
P12

家電4品目・パソコン  
P13

処理困難物  
P14

事業系ごみ  
P15

持ち込み先  
P16~17

# ペットボトル

PET 持込施設：エコクル美方（袋に入れなくてもよい）

ごみステーションへの出し方のルール

P2~3

燃えるごみ

P4

ペットボトル・飲料缶・空きびん

P6

新聞・雑誌・段ボール・紙パック・雑がみ・古着・古布

P8

食品トレイ・発泡スチロール

P9

燃えないごみ（金属・小型家電）

P10

燃えないごみ（陶器・ガラス類）

P11

蛍光管・電池・体温計・温度計

P12

家電4品目・パソコン

P13

処理困難物

P14

事業系ごみ

P15

持ち込み先

P16~17

## 出し方

### ステップ 1

キャップ・ラベルを取る



### ステップ 2

水洗い



●リングは取らなくてもよい



### 上中地域

町指定袋に入れる

※飲料缶とペットボトルは別々の袋に入れて出してください

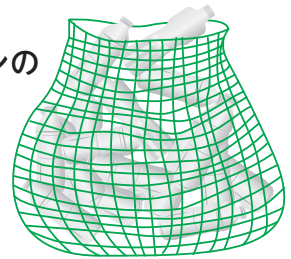


飲料容器専用

ペットボトルに丸

### 三方地域

ごみステーションのネットに入れる



## 対象品目 ※潰さないでください



♻️のマークがあるもの  
PET

- 飲料用ペットボトル
- 調味料用ペットボトル
- 酒類用ペットボトル

## 対象外



- 洗剤などの容器
- 食用油の容器
- トレイの容器（プラスチック製）
- 卵のパック
- リサイクルマーク以外の容器

燃えるごみへ P4へ ➡

※ペットボトル、空きびん、飲料缶の中に異物を入れないでください。