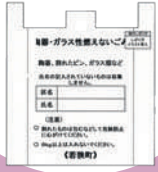


燃えないごみ(陶器・ガラス類)

持込施設：エコクル美方(袋に入れなくてもよい)

出し方

指定袋に入れる



陶器・ガラス性燃えないごみ袋

- 中身のあるものは出し切ってください。
- 割れたものは、新聞や厚紙等で包んでください。
- 割れたびん、汚れが落ちないびんは燃えないごみ(陶器・ガラス類)で出してください。



ガラス類



注意 割れたもの、尖ったものは必ず新聞や厚紙等で包んでください

対象品目

- コップ
- 電球
- グラス
- グローランプ
- 鏡
- 花瓶
- 哺乳瓶
- 割れたびん
- 汚れが落ちないびんなど

陶器類



注意 割れたもの、尖ったものは必ず新聞や厚紙等で包んでください

対象品目

- 茶碗
- コップ
- 湯呑
- 皿
- 急須
- 植木鉢 など

コンクリートブロック、瓦、レンガ

- 数量制限を条件に、エコクル美方へ持込みできます。



コンクリートブロック
(1日5個まで)

(1日肥料袋1袋まで ※割れたもの)



瓦
(1日10枚まで)



レンガ
(1日10個まで)

ごみステーションへの出し方のルール
P2~3

燃えるごみ
P4

ペットボトル・飲料缶・空きびん
P6

新聞・雑誌・段ボール・紙パック・雑がみ・古着・古布
P8

食品トレイ・発泡スチロール
P9

燃えないごみ(金属・小型家電)
P10

燃えないごみ(陶器・ガラス類)
P11

蛍光管・電池・体温計・温度計
P12

家電4品目・パソコン
P13

処理困難物
P14

事業系ごみ
P15

持ち込み先
P16~17

蛍光管、乾電池、体温計・温度計

持込施設：エコクル美方

出し方



- 割れないように回収容器に入れてください。
- 割れた蛍光管は、袋に入れて回収容器に出してください。

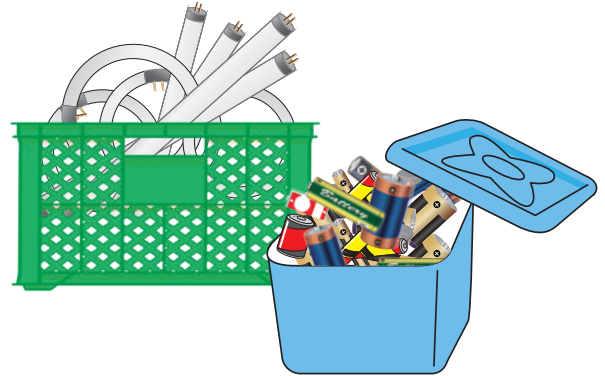
対象品目

- 乾電池、ボタン電池
- 小型充電式電池
- 蛍光管、電球型蛍光管 など

上中地域 公民館の回収容器に入れる



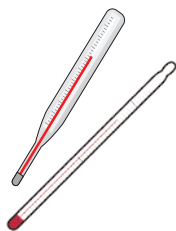
三方地域 ごみステーションの回収容器に入れる



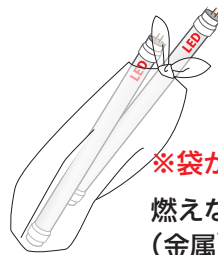
水銀体温計・水銀温度計

施設へ直接、持ち込んでください。

※割れたものは袋に入れて持ち込んでください。



LED蛍光管



※袋から出てもよい
燃えないごみへ (金属) P10へ →

電池式体温計・温度計



電池を取り外し、燃えないごみへ (小型家電) P10へ →

携帯電話・PHS・スマートフォン

- 携帯電話・PHS・スマートフォンは、販売店に引き取りを依頼するか、町役場の小型回収ボックス(電池・バッテリーは除く)に出してください



ごみステーションへの出し方のルール

P2~3

燃えるごみ

P4

ペットボトル・飲料缶・空きびん

P6

新聞・雑誌・段ボール・紙パック・雑がみ・古着・古布

P8

食品トレイ・発泡スチロール

P9

燃えないごみ (金属・小型家電)

P10

燃えないごみ (陶器・ガラス類)

P11

蛍光管・電池
体温計・温度計

P12

家電4品目
パソコン

P13

処理困難物

P14

事業系ごみ

P15

持ち込み先

P16~17

家電4品目 ※町では収集していません



対象品目

- エアコン
- テレビ
- 冷蔵庫・冷凍庫
- 洗濯機・衣類乾燥機

方法1 販売店に引き取りを依頼する

方法2 指定取引所に持ち込む

郵便局でリサイクル券を購入し、指定引取所まで直接持ち込んでください。

【指定引取所】

■(有)中村総合解体 敦賀市木崎77-31-1 TEL: 0770-22-3521

方法3 シルバー人材センターに依頼する(0770-45-9125)

パソコン ※町では収集していません



対象品目

- デスクトップパソコン
- ノートパソコン など

方法1 町と協定をしているリネットジャパン(株)へ依頼する(パソコン回収が無料)

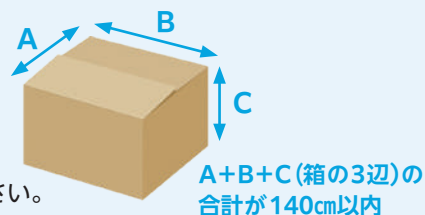
箱の3辺の合計が140cm以内、重さ20kg以内であれば、何点入れても無料で回収してくれます。

- パソコンを含む回収 …………… 無料 ※1箱のみ
- パソコンを含まない回収 ……1箱1,760円(税込)
- 2箱目以降の回収 ……………1箱1,760円(税込)

※箱のサイズを超えた場合は、回収されません。

詳しくは、リネットジャパン(株)のホームページをご確認ください。

<http://www.rennet.jp/about/>



方法2 各メーカーのリサイクルに関する窓口にお問い合わせください

方法3 一般社団法人パソコン3R推進協議会にお問い合わせください(03-5282-7685)

ごみステーションへの出し方のルール
P2~3

燃えるごみ
P4

ペットボトル・飲料缶・空きびん
P6

新聞・雑誌・段ボール・紙パック・雑がみ・古着・古布
P8

食品トレイ・発泡スチロール
P9

燃えないごみ(金属、小型家電)
P10

燃えないごみ(陶器・ガラス類)
P11

蛍光管・電池・体温計・温度計
P12

家電4品目
パソコン
P13

処理困難物
P14

事業系ごみ
P15

持ち込み先
P16~17

処理困難物

※町では収集していません

ごみステーションへの出し方のルール

P2~3

燃えるごみ

P4

ペットボトル・飲料缶・空きびん

P6

新聞・雑誌・段ボール・紙パック・雑誌がみ・古着・古布

P8

食品トレイ・発泡スチロール

P9

燃えないごみ(金属・小型家電)

P10

燃えないごみ(陶器・ガラス類)

P11

蛍光管・電池・体温計・温度計

P12

家電4品目・パソコン

P13

処理困難物

P14

事業系ごみ

P15

持ち込み先

P16~17

➡ 販売店・メーカーにお問い合わせください

自動車、バイク

バッテリー

タイヤ



➡ 指定取引所にお問い合わせください

消火器



方法1

指定取引所に引き取りを依頼する
(引き取りができない場合もあります)

方法2

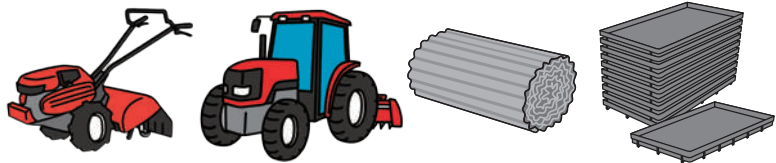
指定取引所に持ち込む
(事前に指定取引所にご連絡ください)

【指定取引所】

- | | | |
|---------------|--------------|-------------------|
| ■ 有限会社横山電気工事 | 美浜町河原市第9号3番地 | TEL: 0770-32-0081 |
| ■ 有限会社ヤマト防災 | 小浜市遠敷202番地の2 | TEL: 0770-56-3713 |
| ■ 有限会社島長商店 | 小浜市駅前町14番15号 | TEL: 0770-52-0067 |
| ■ 大槻ポンプ工業株式会社 | 小浜市伏原29号17番地 | TEL: 0770-53-2516 |

➡ 販売店・取扱い店舗にお問い合わせください

農業事業で排出されるもの、
農業用機械・資材



➡ かかりつけの病院にお問い合わせください

使用済み注射針



➡ 専門業者、メーカーにお問い合わせください

危険物、薬品



事業系ごみ

ごみステーションへの出し方のルール
P2~3

燃えるごみ
P4

ペットボトル・飲料缶・空きびん
P6

新聞・雑誌・段ボール・紙パック・雑誌がみ・古着・古布
P8

食品トレイ・発泡スチロール
P9

燃えないごみ(金属、小型家電)
P10

燃えないごみ(陶器・ガラス類)
P11

蛍光管・電池・体温計・温度計
P12

家電4品目・パソコン
P13

処理困難物
P14

事業系ごみ
P15

持ち込み先
P16~17

町では収集していません。

会社・事務所・工場・店舗などの営利を目的とするものだけでなく、病院、学校、社会福祉施設などの広くサービスを行っているところも含めて、事業活動から排出されるごみは**事業系ごみ**です。

事業系ごみを、**家庭系ごみとして排出することはできません。**

許可業者に委託してください

- 町から廃棄物の収集運搬や処分の許可を受けた業者(許可業者)に直接、依頼してください。
- 一般廃棄物収集運搬許可業者は、環境安全課(0770-45-9126)にお問い合わせください。



施設へ直接持ち込んでください

P16~17へ

<分別区分ごとの持ち込み先>

- 可燃ごみ……………若狭広域クリーンセンター(高浜町水明)
若狭広域サテライトセンター(若狭町日笠)
- 可燃性粗大ごみ……若狭広域クリーンセンター(高浜町水明)
若狭広域サテライトセンター(若狭町日笠)
- 不燃ごみ……………エコクル美方(若狭町向笠)
- 資源ごみ……………エコクル美方(若狭町向笠)



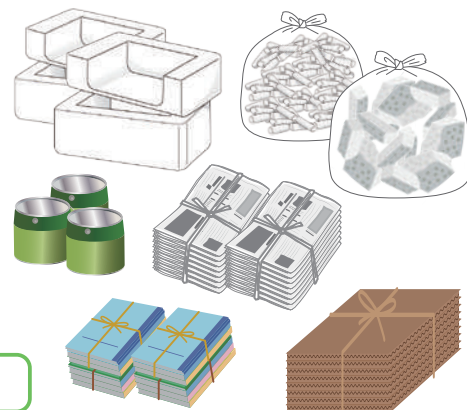
※エコクル美方に持ち込む場合は事前に**事業系一般廃棄物持ち込み承認申請書**を環境安全課に提出していただく必要があります。

※全ての施設で事業系の持ち手数料がかかります。(別途、消費税)

※産業廃棄物、解体廃材は持ち込みできません。

分別・リサイクルの徹底をお願いします!

- 排出する過程で分別を徹底することにより、多くのものがリサイクル可能な「資源」になり、ごみを減らすことができます。
- 紙製容器包装、紙パック、ペットボトル、空きびん、空き缶、新聞・雑誌・段ボール・古着・古布は資源化の協力をお願いします。
- 資源化可能な紙製容器包装、紙パック、新聞・雑誌・段ボール・古着・古布の収集については、ごみ収集を委託している許可業者にお問い合わせください。



(有)アルミック徳原 小浜営業所 TEL: 0770-56-0745

持ち込み先 ※産業廃棄物、解体廃材は持込不可

若狭広域サテライトセンター (若狭町日笠67-4、TEL:0770-72-6877)

- ・営業日：月曜日～金曜日(祝祭日含む)、第2・4日曜日 **※年末年始は休み**
- ・営業時間：9:00～15:30 **※第2・4日曜日も営業時間は同じ**

持込車両：2t車以内

区 分		手数料(税抜)	加 算
燃えるごみ	生ごみ、プラスチック類、ビニール、ゴム、皮革など	10kgまで毎に50円 ※1	—
粗大ごみ (可燃性)	木製の家具類	10kgまで毎に50円 ※1	1個300円
	畳、布団類 ※各1日5枚以内	10kgまで毎に50円 ※1	1枚200円
	丸材、角材、板材、大型プラスチック類など	10kgまで毎に50円 ※1	1本・1枚200円

粗大ごみ以外の燃えるごみを持ち込む際は、45Lまでの中身の見える袋に入れてください。

※別途、消費税がかかります。

若狭広域クリーンセンター (高浜町水明1、TEL:0770-72-6877)

- ・営業日：月曜日～金曜日(祝祭日含む)、第2・4日曜日 **※年末年始は休み**
- ・営業時間：9:00～16:00 **※第2・4日曜日も営業時間は同じ**

持込車両：2t車以内

区 分		手数料(税抜)	加 算
燃えるごみ	生ごみ、プラスチック類、ビニール、ゴム、皮革など	10kgまで毎に50円 ※1	—
粗大ごみ (可燃性)	家具類	10kgまで毎に50円 ※1	1個300円
	畳、布団類 ※各1日5枚以内	10kgまで毎に50円 ※1	1枚200円
	丸材、角材、板材、大型プラスチック類など	10kgまで毎に50円 ※1	1本・1枚200円

持ち込む際は、袋に入れなくてもよい。(袋に入れる場合は中身の見える袋に限る)

※別途、消費税がかかります。

エコクル美方 (若狭町向笠128-13-1、TEL:0770-45-2300)

- ・営業日：月曜日～金曜日、第2・4日曜日 **※祝祭日、年末年始は休み**
- ・営業時間：8:30～16:00 **※第2・4日曜日は、8:30～正午**

持込車両：2t車以内(1日軽トラ2台相当量まで)

区 分		手数料(税抜)	加 算
資源ごみ	ペットボトル、飲料缶、びん、トレイ、発泡スチロール 古紙、古着、古布	無 料	—
不燃ごみ	金属、小型家電、陶器・ガラス、電池、蛍光灯	10kgまで毎に50円 ※1	—
粗大ごみ (可燃性) (不燃性) (混合性)	家具類、小型家電、混合物	10kgまで毎に50円 ※1	1個300円
	畳、布団類 ※各1日5枚以内	10kgまで毎に50円 ※1	1枚200円
	丸材、角材、板材、大型プラスチック類など	10kgまで毎に50円 ※1	1本・1枚200円
コンクリートブロック	1日5個まで・1日肥料袋1袋まで(割れているもの)	10kgまで毎に200円	—
瓦	1日10枚まで		
レンガ	1日10個まで		

持ち込む際は、袋に入れなくてもよい。(古着・古布は中身の見える袋に入れて、別々の袋で持ち込んでください)

※別途、消費税がかかります。

ごみステーションへの出し方のルール

P2~3

燃えるごみ

P4

ペットボトル・飲料缶・空きびん

P6

新聞・雑誌・段ボール・紙パック・雑がみ・古着・古布

P8

食品トレイ・発泡スチロール

P9

燃えないごみ(金属、小型家電)

P10

燃えないごみ(陶器・ガラス類)

P11

蛍光灯・電池
体温計・温度計

P12

家電4品目
パソコン

P13

処理困難物

P14

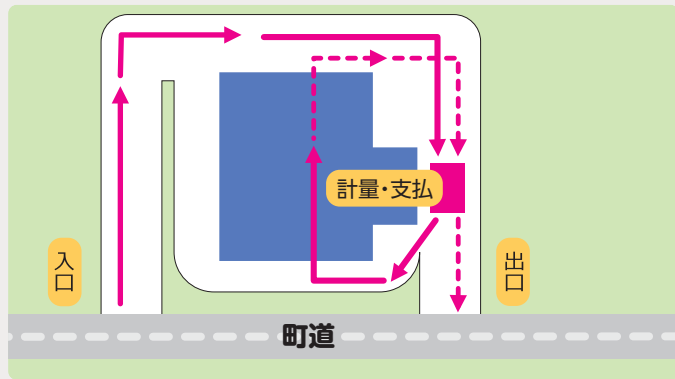
事業系ごみ

P15

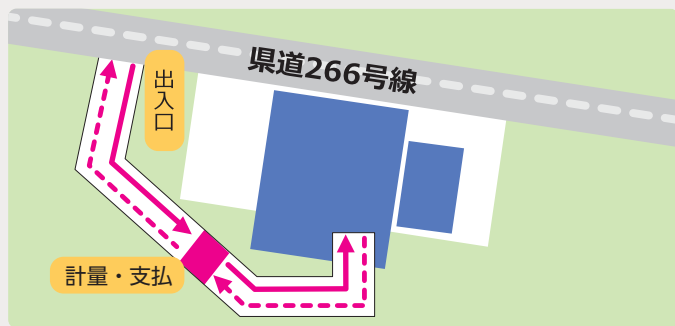
持ち込み先

P16~17

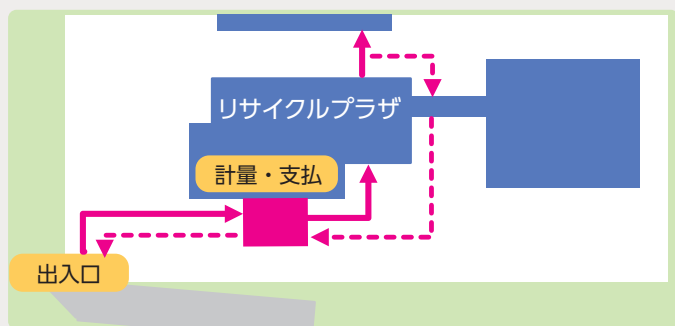
- 品目ごとに持ち込み先が違いますので、事前に分別をして、対象の施設に持ち込んでください。
 - 持込ルート以外は道幅が狭く、集落内の生活道路になりますので、国道、県道を利用してください。
- ※1 持込手数料は、激変緩和措置として段階的に引き上げられます。
R5年度:20円、R6年度:30円、R7年度:40円、R8年度以降:50円



- 持ち込みルート
- ① 国道27号線の井ノ口の交差点から県道22号線に出て、若狭輸送の交差点から小浜側に直進
 - ② 国道27号線から県道219号線に出て町道を直進
 - ③ 野木方面から県道219号線に入り、町道を直進
- ※必ず、国道、県道を利用して持ち込んでください。



- 持ち込みルート
- 国道27号線を小浜側に進み、青戸の大橋交差点を右折。→
→ 県道241号線を直進。→
→ 県道266号線方向へ左折し、直進。
※必ず、国道、県道を利用して持ち込んでください。



- 持ち込みルート
- 若狭梅街道に出て、(株)タニグチ三方営業所付近の案内看板を曲がる。→
→ 直進し、橋を2つ越え、県道217号線に出て、左折。→
→ 舞鶴若狭自動車道の高架下を過ぎた所の案内看板を右折。
※必ず、国道、県道を利用して持ち込んでください。

ごみステーションへの出し方のルール
P2~3

燃えるごみ
P4

ペットボトル・飲料缶・空きびん
P6

新聞・雑誌・段ボール・紙パック・雑がみ・古着・古布
P8

食品トレイ・発泡スチロール
P9

燃えないごみ(金属、小型家電)
P10

燃えないごみ(陶器・ガラス類)
P11

蛍光管・電池・体温計・温度計
P12

家電4品目・パソコン
P13

処理困難物
P14

事業系ごみ
P15

持ち込み先
P16~17