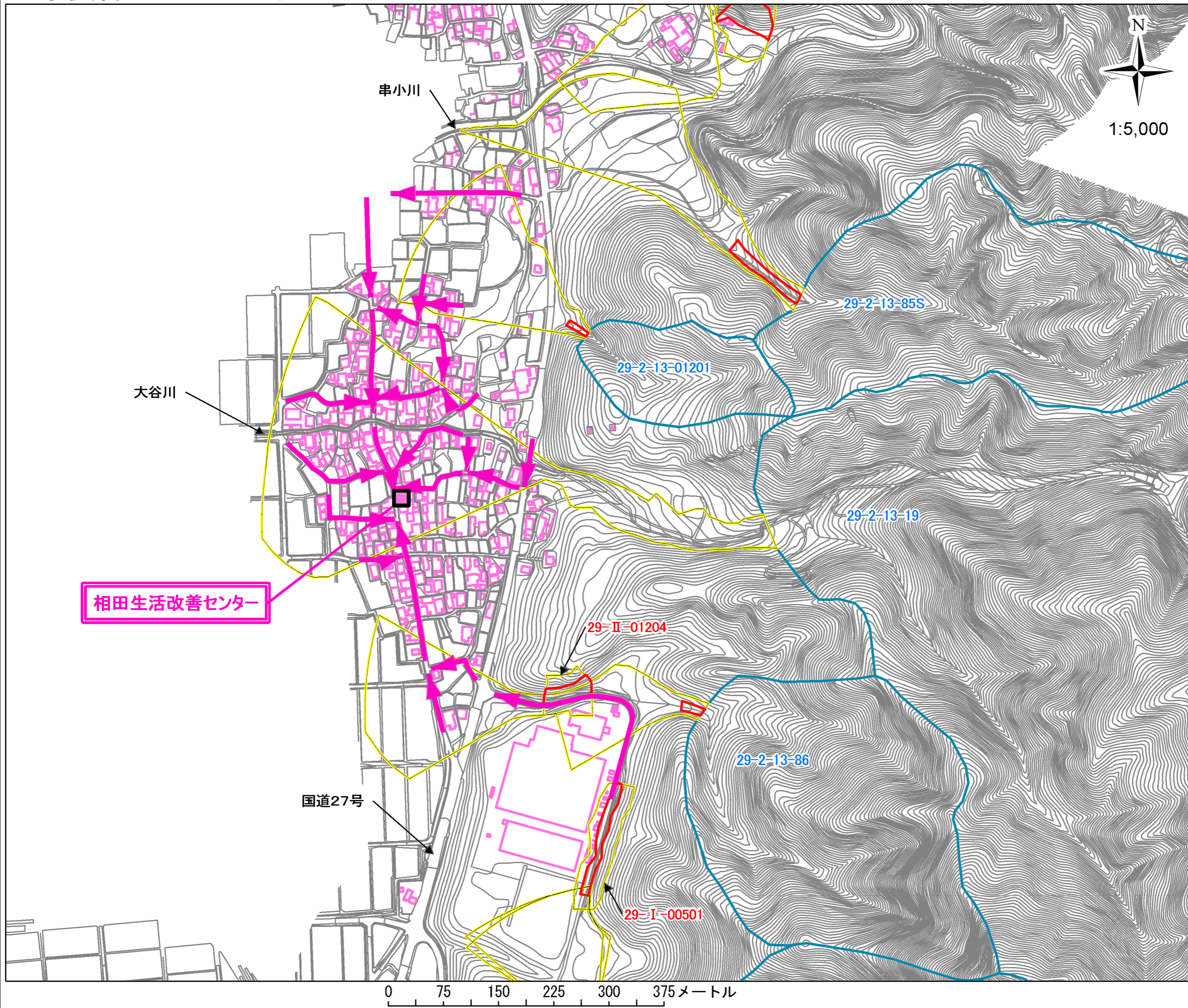


# 土砂災害ハザードマップ

■土砂災害に備えて事前に避難場所の位置を把握しておきましょう！また避難場所へ安全に行けるように避難路を確認しておきましょう！



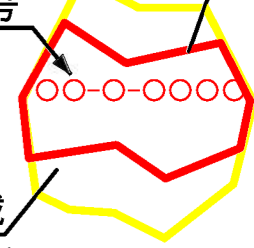
## 地図の見方

がけ崩れ(急傾斜地の崩壊)

### 土砂災害特別警戒区域

(土砂災害により著しい危害のおそれがある土地の区域)

箇所番号

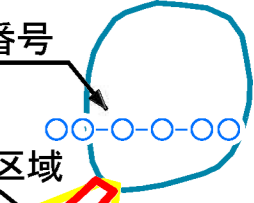


### 土砂災害警戒区域

(土砂災害により危害のおそれがある土地の区域)

### 土石流

箇所番号



### 土砂災害特別警戒区域

(土砂災害により著しい危害のおそれがある土地の区域)

### 土砂災害警戒区域



避難場所



避難場所までの避難路

## 【地区の名称】

### 相田地区

\*あなたの最寄の避難場所を知っておきましょう

#### ◆避難場所メモ◆

避難場所の名称	相田生活改善センター		
住所	若狭町相田45-27-1		
電話番号	41-0121		
避難場所までの距離	距離	mぐらい	徒歩 分ぐらい