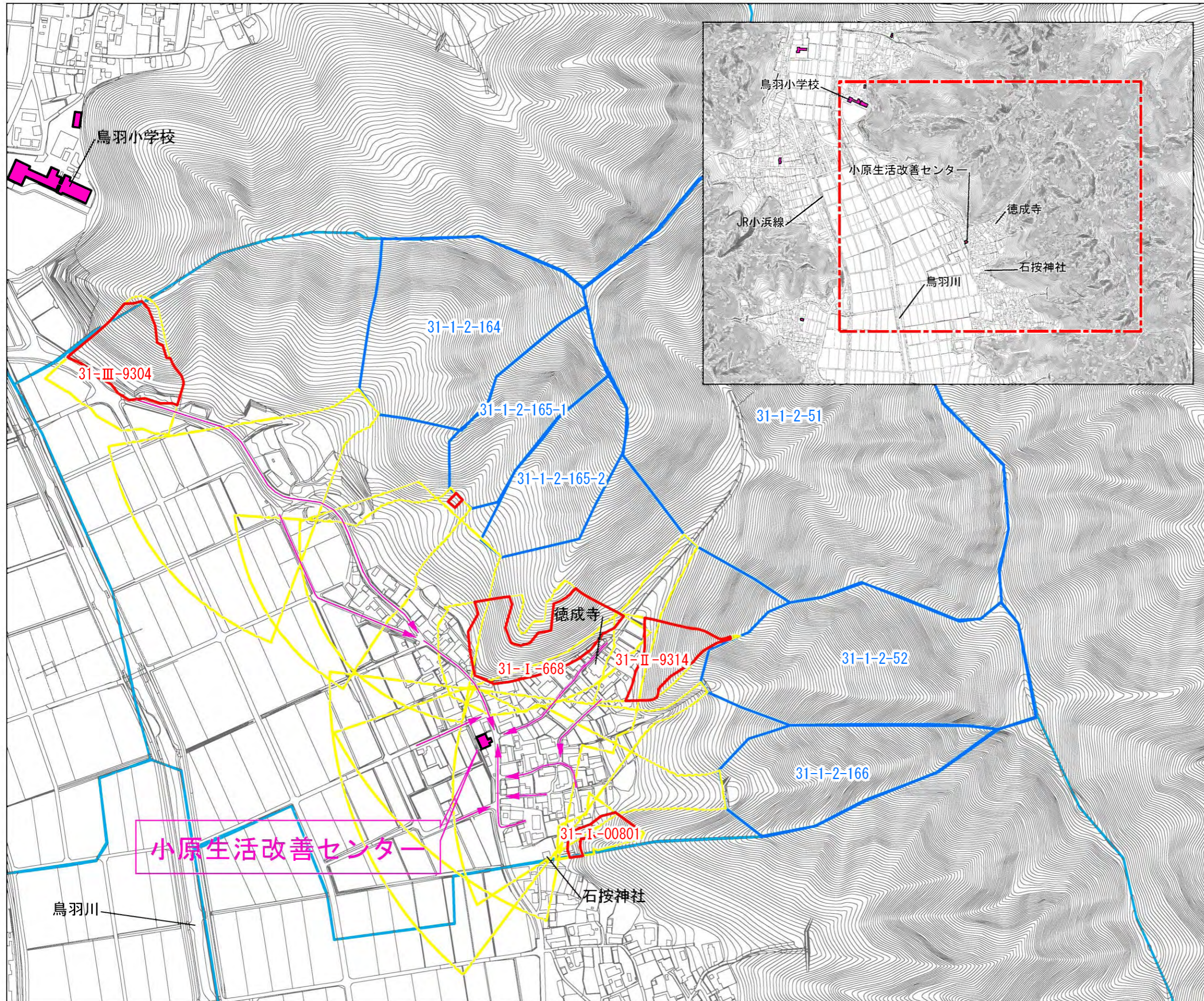


土砂災害ハザードマップ

■土砂災害に備えて事前に避難場所の位置を把握しておきましょう！また避難場所へ安全に行けるように避難路を確認しておきましょう！

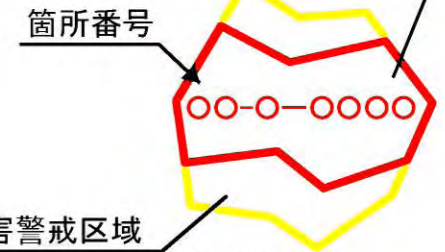


地図の見方

がけ崩れ(急傾斜地の崩壊)

土砂災害特別警戒区域

(土砂災害により著しい危害のおそれがある土地の区域)



土砂災害警戒区域

(土砂災害により危害のおそれがある土地の区域)

土石流

箇所番号

土砂災害特別警戒区域

土砂災害警戒区域

避難場所

避難路

【地区の名称】

小原地区

* あなたの最寄の避難場所を知っておきましょう

◆避難場所メモ◆

避難場所の名称

小原生活改善センター

住所

三方上中郡若狭町大鳥羽2 1-5 1

電話番号

6 1-2 4 5 8

避難場所までの距離

距離 m ぐらい 徒歩 分 ぐらい

小原生活改善センター

鳥羽川

石按神社

徳成寺

31-I-668

31-II-9314

31-I-00801

31-1-2-52

31-1-2-166

31-1-2-51

31-1-2-165-2

31-1-2-165-1

31-1-2-164

31-III-9304

鳥羽小学校

鳥羽小学校

小原生活改善センター

JR小浜線

徳成寺

石按神社

鳥羽川

0 100 200 400 600 800 1,000 メートル